



PAYS DE CHATEAUBRIANT

PAYS DE CHATEAUBRIANT

marais
étangs

Violeau
Gruellau

De la Vallée de la Loire aux étangs du Pays de Châteaubriant

7 sites pour se balader
et découvrir les grandes richesses
de la faune et de la flore des zones humides
des Pays d'Ancenis et de Châteaubriant

marais
étangs
réserve naturelle
vallee de la Loire

PAYS D'ANCENIS





Étang de Clégreuc Étang de Gr





UNE CREATION
Érudigeaux
Copies / M. Chauvin / ADI / Feodry /
© Illustrations: xxxxxx xxxxx l'artemad
& Érudigeaux (Strangip)



Les Pays d'Ancenis et de Châteaubriant possèdent de nombreux plans d'eau, rivières, marais.

Les zones humides éloignées des centres urbains sont des lieux privilégiés où nichent de nombreuses espèces d'oiseaux : hérons, grèbes, canards, passereaux, rapaces.

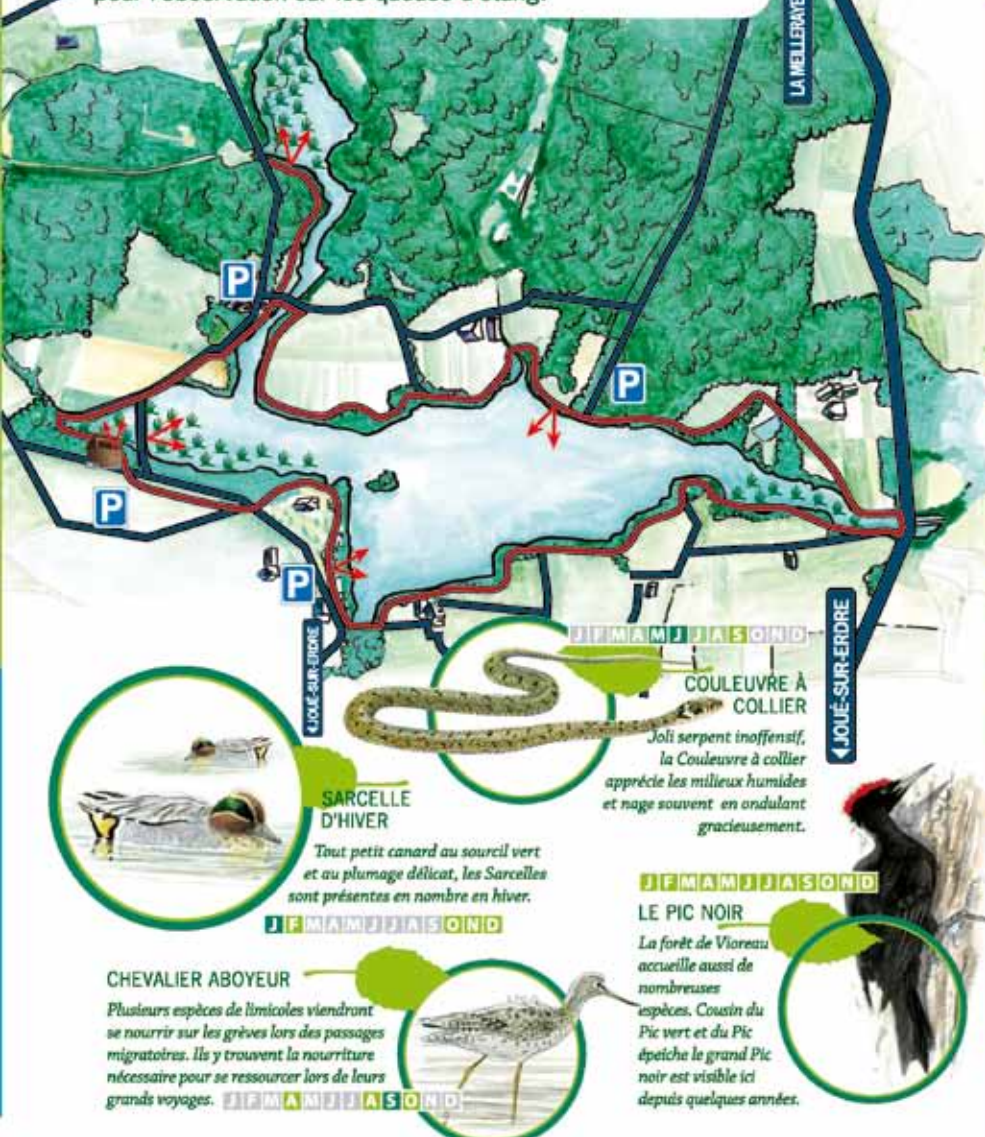
Chacun de ces plans d'eau abrite également des **espèces particulières parfois très rares**, tel le Butor étoilé à Clégreuc ou le Râle des genêts dans la vallée de la Loire.

Ces milieux riches sont fragiles.

Il convient donc de bien respecter les cheminements autorisés pour garantir la tranquillité des oiseaux.

Lac de Vioreau /// JOUÉ-SUR-ERDRE

35 km au nord de Nantes : fléchage à partir de Nort-sur-Erdre et Joué-sur-Erdre. Un circuit de 9 km en fait le tour. Le lac est bordé au nord par une forêt de 750 ha. Présence d'un observatoire ornithologique à l'extrémité ouest près de la zone de frayère. Nombreuses variétés d'oiseaux au fil des saisons (rapaces, canards, limicoles). Parmi les espèces végétales on trouve le Piment Royal, la Renoncule Grand Douve, la Gratiolle officinale. Site intéressant en toute saison pour l'observation sur les queues d'étang.



SARCELLE D'HIVER

Tout petit canard au sourcil vert et au plumage délicat, les Sarcelles sont présentes en nombre en hiver.

J F M A M J J J A S O N D

CHEVALIER ABOYEUR

Plusieurs espèces de limicoles viendront se nourrir sur les grèves lors des passages migratoires. Ils y trouvent la nourriture nécessaire pour se ressourcer lors de leurs grands voyages.

J F M A M J J J A S O N D

COULEUVRE À COLLIER

Joli serpent inoffensif, la Couleuvre à collier apprécie les milieux humides et nage souvent en ondulant gracieusement.

J F M A M J J J A S O N D

LE PIC NOIR

La forêt de Vioreau accueille aussi de nombreuses espèces. Cousin du Pic vert et du Pic épeiche le grand Pic noir est visible ici depuis quelques années.



200 hectares

Au départ du site : le circuit des arcades (22 km) rejoint le canal de Nantes à Brest, le circuit de la rigole des ajaux (8 km) rejoint l'étang de la provostière.

Marais de Grée /// ANCENIS

Au nord-est d'Ancenis. Fléchage à partir du périphérique.
Ce marais est un site d'intérêt international pour les oiseaux.
Sur place, vous trouverez une maison du marais
avec une petite scénographie sur la vie du marais;
observatoire ornithologique, panneaux d'interprétation.
Meilleures périodes d'observation :
février à octobre.

SARCELLE D'ÉTÉ

De très nombreux canards seront facilement observables, surtout de février à avril. L'élégante Sarcelle d'été sera visible au passage migratoire, lorsqu'elle revient d'Afrique.



J F M A M J J A S O N D



VANNEAU HUPPÉ

Cet oiseau en déclin prononcé est présent par milliers en hiver et quelques couples restent ici l'été pour se reproduire. Écoutez leurs drôles de cris électroniques.

J F M A M J J A S O N D



J F M A M J J A S O N D

BERGERONNETTE PRINTANIÈRE

Proche cousine de la Bergeronnette des ruisseaux, elle est inféodée aux prairies inondables devenues rares aujourd'hui.

BARGE À QUEUE NOIRE

Élégant limicole (qui vit sur la vase) la Barge à queue noire fait une halte migratoire en mars-avril sur le marais. Son long bec, ses ailes noires et blanches et le grand nombre des groupes qu'elle forme ici offrent un très beau spectacle naturel.

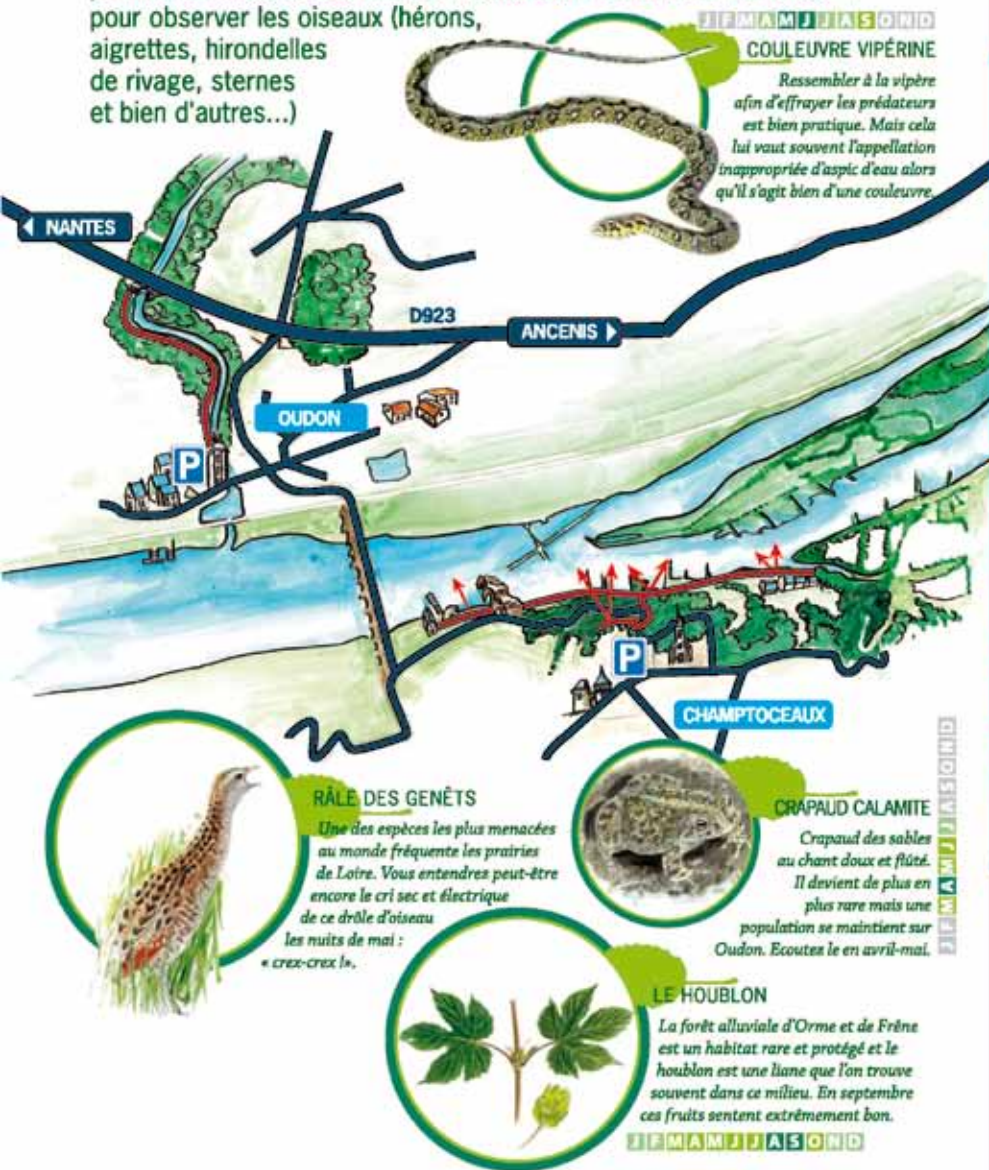
J F M A M J J A S O N D

380 hectares

Réservation visite de la maison du marais :
Office de Tourisme d'Ancenis / tél. 02 40 83 07 44.

La Loire à Oudon /// OUDON

Magnifiques points de vue sur la Loire entre Oudon et Le Cellier et au Champalud à Champtoceaux. Circuit d'interprétation sur le Hâvre, petit affluent de la Loire. Prendre le document à l'Office de tourisme situé à l'entrée du château. Circuit également au départ de l'Office de tourisme de Champtoceaux. Flore et faune exceptionnelles, vallée encaissée, des prairies humides et des boires. Profitez enfin du bateau « la Luce* » pour observer les oiseaux (hérons, aigrettes, hirondelles de rivage, sternes et bien d'autres...)



PAYS D'ANCENIS

COULEUVRE VIPÉRINE

Ressembler à la vipère afin d'effrayer les prédateurs est bien pratique. Mais cela lui vaut souvent l'appellation inappropriée d'aspic d'eau alors qu'il s'agit bien d'une couleuvre.

RÂLE DES GENÈTS

Une des espèces les plus menacées au monde fréquente les prairies de Loire. Vous entendrez peut-être encore le cri sec et électrique de ce drôle d'oiseau les nuits de mai : « crex-crex ! ».

CRAPAUD CALAMITE

Crapaud des sables au chant doux et flûte. Il devient de plus en plus rare mais une population se maintient sur Oudon. Ecoutez le en avril-mai.

LE HOUBLON

La forêt alluviale d'Orme et de Frêne est un habitat rare et protégé et le houblon est une liane que l'on trouve souvent dans ce milieu. En septembre ces fruits sentent extrêmement bon.

PAYS D'ANCENIS

* Réservation bateau : Loire en scène / tél. 02 40 83 60 00,
Office de Tourisme d'Oudon / tél. 02 40 83 80 04.

Étang de la Provostière /// RIAILLÉ

A 4 km du bourg direction Joué-sur-Erdre. Ancien site des forges. Importante roselière à la queue de l'étang. Le tour de l'étang (5 km) est possible en saison sèche. Accès à l'observatoire ornithologique possible toute l'année. Très beaux postes d'observation depuis le barrage ou la passerelle de l'étang. Roselières et vasières sont propices à nombre d'espèces aquatiques (anatidés, batraciens, petits passereaux)



LA FOULQUE MACROULE

Ce petit oiseau noir au bec blanc est très commun en hiver. Vous le verrez facilement ici avec ses poussins décollés à la fin du printemps.

J F M A M J J A S O N D

← LA MELLERAYE-DE-BRETAGNE



LA BERGERONNETTE DES RUISSEAUX

Visible autour de la digue et le long de la rigole avec sa cousine la Bergeronnette grise, ce très joli petit oiseau est un signe de ruisseau de qualité.



J F M A M J J A S O N D

← JOUÉ-SUR-ERDRE

RIAILLÉ →

LE BRUANT DES ROSEAUX

Petit oiseau discret, il est complètement lié aux roselières comme plusieurs autres espèces qui recherchent ce milieu devenu rare.



J F M A M J J A S O N D



LA GRATIOLE OFFICIALE

Rare et protégée, cette jolie petite fleur utilisée en homéopathie contre les migraines et les sciatiques, forme ici de beaux tapis lorsque les grèves se dégagent en été.

J F M A M J J A S O N D

80 hectares

À proximité : étang privé de la Poitevine, 65 ha réservé à la pêche, sentier des forêts.

Étang de Beaumont /// ISSÉ

Récemment, l'étang de Beaumont possède un îlot très apprécié des oiseaux pour la quiétude qu'il leur procure. Ses sentiers qui s'éloignent parfois discrètement de la berge et son paysage très ouvert mettent en confiance de très nombreuses espèces hivernantes ou de passage.

LE GRÈBE À COU NOIR

Ce migrateur fait souvent une halte ici en mars-avril. Il arbore déjà son plumage nuptial magnifiquement coloré.

J E M A M J J A S O N D



LA CANARD SIFFLEUR

Ce joli petit canard au front jaune doit son nom au sifflement qu'il émet. Il apprécie en hiver, les pelouses qui bordent l'étang.

J E M A M J J A S O N D



LE FULIGULE MORILLON

Bien présent aussi en hiver, ce bel oiseau au plumage noir et blanc est un canard plongeur.

J E M A M J J A S O N D



L'OIE CENDRÉE

Oiseau du Nord qui vient chercher un hiver plus clément dans nos régions, l'Oie cendrée apprécie les espaces dégagés où elle peut surveiller l'arrivée des prédateurs.

J E M A M J J A S O N D



40 hectares

Info LPO* Nantes : 02 51 82 02 97

* Ligue pour la protection des oiseaux

Étang de Gruellau /// TRÉFFIEUX

Cet étang peu profond, lieu d'une vie associative importante, accueille essentiellement les oiseaux en hiver. Grèbes huppés, Sarcelles d'hiver, Hérons, Grandes aigrettes, Canards siffleurs y sont fréquents et, tous les soirs de l'hiver, de nombreux laridés (Mouettes et Goélands) viennent chercher la tranquillité au cœur de l'étang.



LE CANARD SIFFLEUR

Joli petit canard brouteur, à tête rouge et front "or", il émet un cri sifflé auquel il doit son nom. Il est régulièrement présent en hiver.

J F M A M J J A S O N D



GRANDE AIGRETTE

Grand héron blanc au bec jaune, vous la verrez se poser au sud de l'étang.

J F M A M J J A S O N D



MOUETTE RIEUSE

Apprenez à reconnaître la Mouette rieuse : petite avec bec et patte rouges ...

J F M A M J J A S O N D



GOÉLAND ARGENTE

... et le Goéland argenté, nettement plus gros avec le bec jaune et les pattes roses.

Quelques Goélands bruns au dos plus foncé sont présents également.

J F M A M J J A S O N D

55 hectares

Circuits de randonnée au départ du site. Liaisons avec Nozay et Abbaretz. Informations Office de Tourisme de Nozay / Tél. 02 40 79 31 64

Étang de la Courbetière

/// ST-AUBIN-DES-CHÂTEAUX

Juste à l'ouest de Châteaubriant, l'étang de la Courbetière possède des rives sauvages aux pentes douces mais aussi des berges plus fréquentées et plus aménagées. C'est un excellent exemple de la cohabitation heureuse entre la vie sauvage et les activités de loisirs.



NOZAY

CHÂTEAUBRIANT



ORCHIS LAXIFLORA

Les différents niveaux d'eau selon les saisons, favorisent une flore exceptionnelle. En mai, observez l'Orchidée à fleurs lâches dans les prairies humides, mais attention : rare et fragile, surtout ne toucher qu'avec les yeux.

J F M A M J J A S O N D



LE GREBE HUPPE

En avril, ne manquez surtout pas les danses amoureuses et les offrandes que se font les couples de Grèbes. Plus tard ils promèneront leurs jolis poussins sur le dos.

J F M A M J J A S O N D

LE FULIGULE MILOUIN

Oiseau devenu rare à cause du dérangement le Fuligule milouin trouve ici les coins sauvages où il pourra dissimuler son nid.



J F M A M J J A S O N D



LA BECASSINE DES MARAIS

Petite et discrète bien que très jolie. La Becassine se nourrit dans les prairies détrempées en hiver et au début du printemps.

J F M A M J J A S O N D

45 hectares

Info LPO* Nantes : 02 51 82 02 97

* Ligue pour la protection des oiseaux

Étang de Clégreuc /// VAY

Propriété du Conseil Général, cet étang sauvage et préservé permet de très belles observations depuis la digue d'où on peut voir notamment, durant le mois de janvier, le Butor étoilé.

De juin à septembre, un animateur est à votre disposition sur le site pour vous aider dans vos observations.

HÉRON GARDEBOEUF

Joli petit héron blanc au bec orange, il doit son nom au fait qu'il cherche sa nourriture auprès des bovins dans les prés. Il se reproduit depuis peu sur l'étang de Clégreuc.



J F M A M J J A S O N D



GRANDE AIGRETTE

Encore extrêmement rare il y a une dizaine d'années, ce grand oiseau blanc très élégant est fréquent sur l'étang et pourrait s'y reproduire un jour.

J F M A M J J A S O N D

BUTOR ÉTOILÉ

Héron extrêmement rare et discret, le Butor étoilé se montre ici aisément durant le mois de janvier. C'est un privilège qui fait la réputation de l'étang largement hors du département.



J F M A M J J A S O N D



MARTIN PÊCHEUR

Écoutez bien à gauche et à droite de la digue, des cris brefs et très aigus annoncent le passage de ce magnifique oiseau rapide : cherchez à voir où il se pose pour l'observer ensuite.

J F M A M J J A S O N D

51 hectares

Circuit de randonnée au départ du site.

Info LPO Nantes : 02 51 82 02 97