



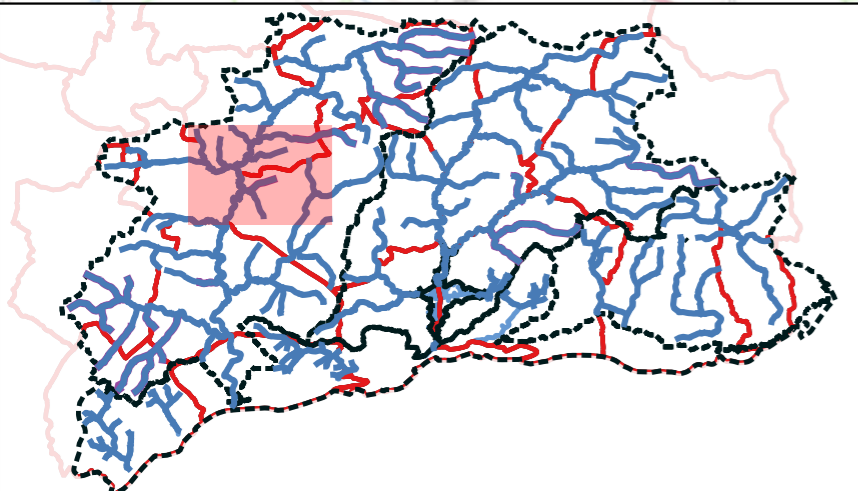
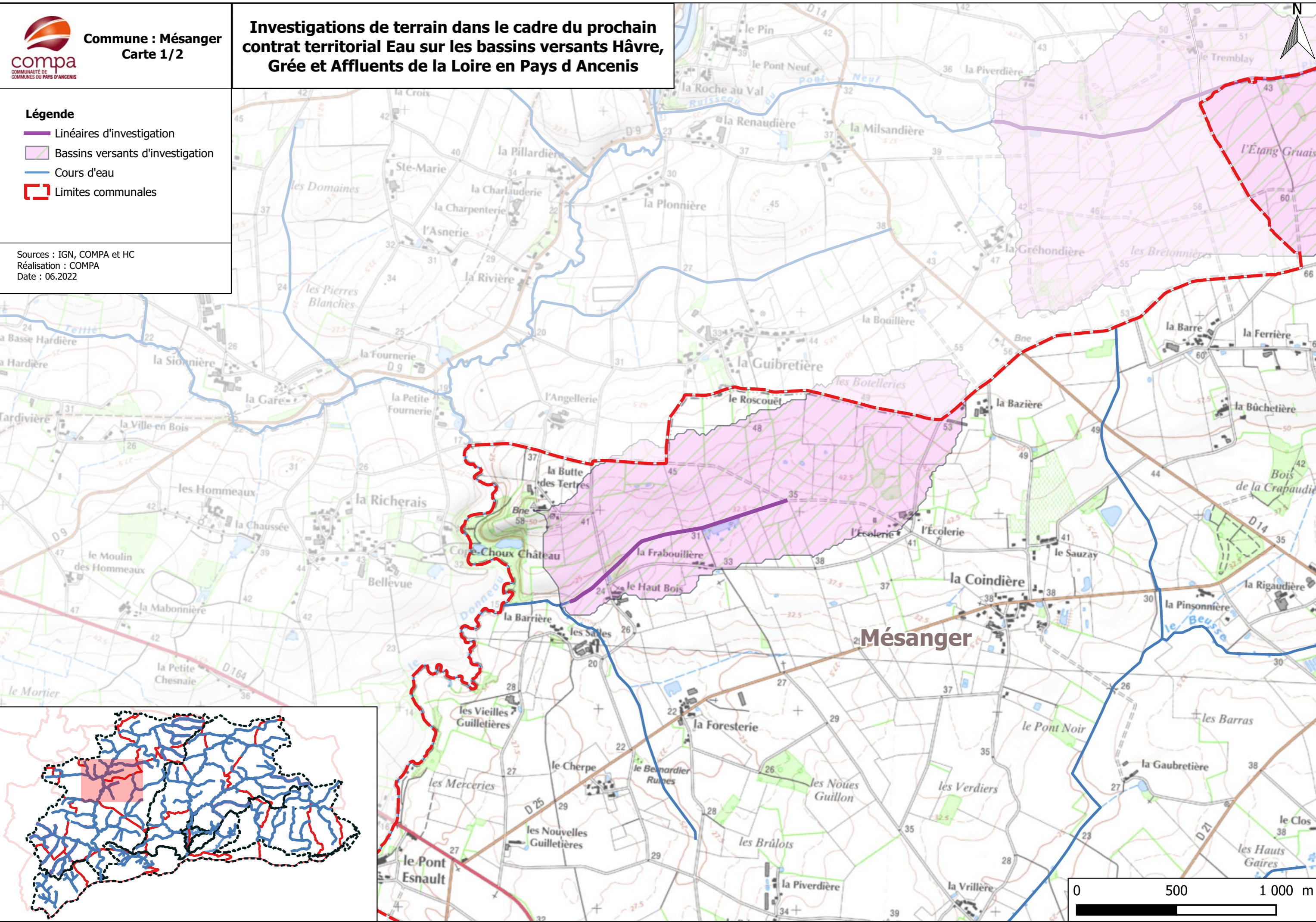
Commune : Mésanger  
Carte 1/2

# Investigations de terrain dans le cadre du prochain contrat territorial Eau sur les bassins versants Hâvre, Grée et Affluents de la Loire en Pays d'Ancenis

## Légende

- Linéaires d'investigation
- Bassins versants d'investigation
- Cours d'eau
- Limites communales

Sources : IGN, COMPA et HC  
Réalisation : COMPA  
Date : 06.2022



Mésanger

