

#36 compact

MAI-JUIN-ÉTÉ 2023

LE MAGAZINE DU
PAYS D'ANCENIS

dossier

Ça bouge en Pays d'Ancenis

ENVIRONNEMENT
**Inondations :
le remblai SNCF
en question**

ÉCONOMIE
**Promouvoir
le Pays d'Ancenis**

www.pays-ancenis.com



sommaire

4



COMMENT ÇA MARCHE

Que met-on dans la poubelle ?



5

ACTUS

Mobilités actives : on avance //
(Ré)inscriptions aux transports scolaires
Inondations : le remblai SNCF en question //
Renouvelons nos énergies
Protéger et restaurer
les milieux aquatiques //
Assainissement collectif : retour sur...
Visite des zones d'activités
Les Lilas et Les Moncellières
Promouvoir le Pays d'Ancenis //
Les PPO font peau neuve !

11

**ENTRE NOUS...
ADOPTONS LES BONS GESTES**



12

PORTRAIT

La famille Hami,
vers une nouvelle vie



13

DOSSIER

Ça bouge en Pays d'Ancenis !



16

PATRIMOINE

Les grandes crues de la Loire
au XX^e siècle

17

20 COMMUNES

À la une : Ancenis-Saint-Géréon,
Teillé, Couffé, Vallons-de-l'Erdre...

INFOS PRATIQUES

**Communauté de communes
du Pays d'Ancenis (COMPA)**
Quartier Rohan
(face au Théâtre Quartier Libre)
Centre administratif
Les Ursulines • CS 50 201
44156 Ancenis-Saint-Géréon Cedex
Tél. : 02 40 96 31 89
Ouvert du lundi au vendredi
de 8h30 à 12h30 et de 14h à 17h30
www.pays-ancenis.com

Vous ne recevez pas le magazine ?
N'hésitez pas à nous en informer
au **02 40 96 31 89**
Pour tout contact :
communication@pays-ancenis.com

À ÉCOUTER

Le magazine *Compact* est désormais
disponible en version audio sur le site
internet de la COMPA et en téléchar-
gement. Écoutez une grande partie
des articles lus par des comédiens
sur www.pays-ancenis.com

pAys d'Ancenis
l'addition heureuse

POUR SUIVRE TOUTE L'ACTUALITÉ DU PAYS D'ANCENIS

www.pays-ancenis.com
www.bibliofil.pays-ancenis.com
<https://emploi.pays-ancenis.com>
f compa44150
f bibliofilpaysancenis
@ communautecommunespaysancenis
▶ Compa44150
in communauté de communes
du Pays d'Ancenis

Compact a été imprimé le 17 avril 2023. Les contenus ont été réalisés en mars 2023.

Compact, le magazine du Pays d'Ancenis • n° 36 - Mai-juin-été 2023 • Édition : Communauté de communes du Pays d'Ancenis •
Directeur de la publication : Maurice Perrion, Président • *Compact* est un magazine piloté par le service communication •
Rédaction : Marine Prévost, Aurore Bondonneau-Guitton, Vanessa Vergneau, Xavier Capelle • Crédits photos : Nathalie Gautier,
Mars vidéos • Maquette, mise en page et illustrations : Second Regard 02 40 11 63 78 • Ce numéro a été tiré à 31 900
exemplaires • Impression : Imprimerie Goubault imprimé sur du papier issu de forêts gérées durablement avec des encres
végétales •

#36
compact
LE MAGAZINE DU
PAYS D'ANCENIS



édito

UNE BELLE SAISON EN PAYS D'ANCENIS

L'année 2023 a débuté avec, en janvier, l'un des temps forts organisés par la COMPA : le Forum des métiers. 4 400 visiteurs et 110 entreprises et établissements y ont montré le dynamisme de la communauté professionnelle du Pays d'Ancenis.

Ce printemps est une occasion pour chacun de profiter des trésors de notre territoire :

- du 11 au 14 mai, le Pays d'Ancenis vibrera de toutes ses cordes ! Avec des ateliers de pratique et de création ouverts à tous, des moments insolites de rencontre, des concerts sur des marchés, en bibliothèques ou dans d'étonnantes lieux de passage, Harpes au Max n'est pas un festival de musique où se rendent des spectateurs anonymes. C'est une aventure partagée dans les communes, avec les habitants. Les artistes venus de plusieurs continents et les visiteurs pourront découvrir ou redécouvrir

cet événement composé à l'image du Pays d'Ancenis : un festival inventif, ouvert, familial et accueillant. Les informations du festival sont en page 14.


- pour faire du sport en famille, entre amis ou entre collègues, la COMPA et ses partenaires organisent plusieurs rendez-vous, retrouvez-les en page 15.

- pour profiter en toute sérénité des semaines à venir, l'Espace Tourisme et Loisirs de la rue des Douves à Ancenis-Saint-Géréon vous renseignera sur les acteurs locaux, gourmandises, activités et richesses à connaître en Pays d'Ancenis : balades et randonnées, activités sportives en famille, guinguettes et festivals, lieux de baignade, visites, marchés, boutiques, restaurateurs, producteurs locaux...

Je vous souhaite une belle saison de bien-être en Pays d'Ancenis !

Maurice Perrion

Président de la Communauté de communes du Pays d'Ancenis



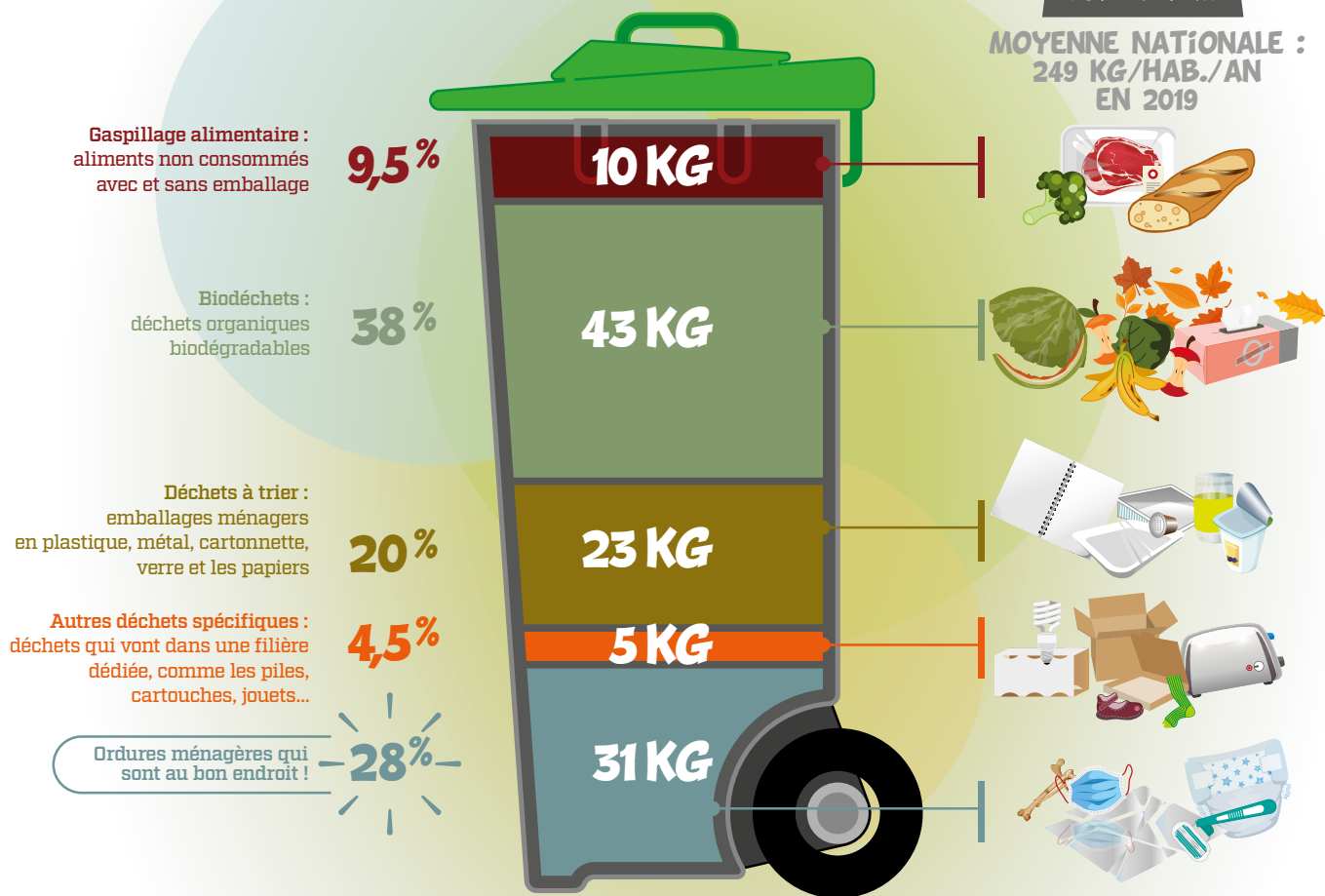
VAIR-SUR-LOIRE • ANCENIS-SAINT-GÉRÉON
VALLONS-DE-L'ERDRE • TRANS-SUR-ERDRE • TEILLÉ
COUFFÉ • JOUÉ-SUR-ERDRE • LE CELLIER • RIAILLÉ • PANNECÉ
INGRANDES-LE FRESNE SUR LOIRE • POUILLÉ-LES-COTEAUX
LE PIN • LA ROCHE-BLANCHE • OUDON • LOIREAUXENCE
MOUZEIL • LIGNÉ • MONTRELAIS • MÉSANGER

QUE MET-ON DANS LA POUBELLE ?

La Communauté de communes du Pays d'Ancenis a fait analyser un échantillon d'ordures ménagères collectées cet hiver sur le territoire. Les résultats sont très instructifs. Premier constat : grâce aux efforts de chacun, le poids des ordures ménagères baisse ! On est passé de 149 kg/ habitant/an en 2012 à 112 kg en 2021. Bravo et merci !

PAYS D'ANCENIS
112
KG/HAB./AN

MOYENNE NATIONALE :
249 KG/HAB./AN
EN 2019



L'INFO EN +

UN NOUVEAU CENTRE DE TRAITEMENT EN PROJET

Les ordures ménagères du territoire sont actuellement incinérées chez un prestataire privé. La Communauté de communes du Pays d'Ancenis et six autres intercommunalités vont s'associer à Nantes Métropole pour créer une nouvelle unité de valorisation énergétique à Nantes, Prairie de Mauves. Elle remplacera la précédente, de manière à augmenter la capacité d'incinération et améliorer la performance énergétique. Ce projet est à horizon 2029.

Les résultats permettent d'orienter les actions à mener pour améliorer la gestion des déchets.

ENCORE PLUS DE TRI !

Il est possible de faire mieux ! Rappel :

- Tous les emballages en plastique, métal ou cartonnnette peuvent être mis en sac jaune ou conteneur enterré dédié (ex : films alimentaires, barquettes, éléments en aluminium, même petits...).
- Le compostage est un moyen très efficace d'alléger ses poubelles, tout en produisant un fertilisant pour les plantes. La COMPA aide à l'achat d'un composteur à hauteur de 40 €.

Il y a matière(s) à s'améliorer toujours plus pour préserver l'environnement !

Retrouvez des tutos et faites le plein de conseils pour mieux trier et limiter vos déchets sur pays-ancenis.com > Vie quotidienne > Gérer mes déchets

déplacements

MOBILITÉS ACTIVES* :

on avance

La COMPA a lancé une enquête en ligne fin 2022, pour identifier les pratiques sur les mobilités, et sur le vélo en particulier. 1 033 personnes ont répondu ; voici les principaux enseignements.

Faits intéressants : même ceux n'utilisant jamais le vélo (28 %) se sont exprimés et les répondants viennent de toutes les communes. 44 % l'utilisent occasionnellement (pour les loisirs principalement) et 28 % régulièrement (surtout pour des déplacements utilitaires : le travail, les courses...).

Les raisons ? D'abord la volonté de prendre soin de sa santé/faire du sport et moins polluer. Ce sont aussi celles d'Éléonore Roudil. Elle habite à Vallons-de-l'Erdre et se déplace très souvent à vélo, tout comme son conjoint. « *Nous avons chacun un vélo et une remorque : par exemple pour emmener notre enfant chez l'assistante maternelle.* » Concernant les économies (3^e raison dans l'enquête), elle ajoute : « *Si au départ c'est un coût, il est vite rentabilisé.* »

LES FREINS ET SUGGESTIONS

Le manque de sécurité est le premier frein soulevé par l'enquête. Ensuite sont évoqués l'éloignement du lieu de destination et la difficulté de transporter des charges lourdes ou des enfants. Effectivement, 77 % des usagers du vélo ont un modèle traditionnel (ni à assistance électrique, ni cargo, etc.). À noter aussi, les attentes concernant l'ensemble du système vélo : les infrastructures comme les services. « *Le questionnaire donne des idées. Avoir des stations de gonflage ou des ateliers de réparation serait génial* », confirme Éléonore. La concertation se poursuivra lors d'un atelier avec des habitants en mai.

*Mobilités actives : lorsque l'on est la principale source d'énergie pour se déplacer : marche, vélo, trottinette...



La formation à la réparation de vélo est l'un des services plébiscités.

Tous ces échanges alimentent l'élaboration du Schéma Directeur des Mobilités Actives (SDMA). C'est l'une des démarches, avec le Plan de Mobilité Simplifié, qui permettront d'élaborer une stratégie à long terme afin de faciliter les mobilités, notamment actives. Ces documents devraient être finalisés fin 2023, pour une mise en œuvre d'actions dès 2024.

Le SDMA est cofinancé par la COMPA, l'ADEME, les Certificats d'Économie d'Énergie, ainsi que la Région des Pays de la Loire et le programme européen LEADER.

Toutes les infos sur les mobilités sur pays-ancenis.com

Saviez-vous qu'il est possible de louer un vélo à assistance électrique ? Voir p. 11.

Pour valoriser les bonnes pratiques, les entreprises et établissements scolaires peuvent se rattacher au Pays d'Anenis pour s'inscrire au Défi Mobilité en Pays de la Loire ! Il a lieu du 22 au 28 mai 2023.

(RÉ)INSCRIPTIONS AUX transports scolaires

La Région des Pays de la Loire est en charge des Transports scolaires ; la COMPA gère cette organisation en proximité. Côté pratique :

- Inscriptions et réinscriptions (non automatiques) **du 7 juin au 18 juillet 2023** sur le site de la Région Aléop. Tarif : 150 €/enfant, gratuité à partir du 3^e enfant de la même famille

- **Carte de transport :**

- Réinscription : conserver la carte de cette année, elle sera rechargée à distance au cours de l'été.
- Nouvelle inscription : la carte sera envoyée à domicile par la Région fin août.

- **Services complémentaires proposés par la COMPA :**

- Alerte SMS gratuite en cas de retard, intempéries, grèves... sur pays-ancenis.com (à ne pas confondre avec celle proposée lors de l'inscription sur le site d'Aléop).

- Aide aux démarches.

La distribution gratuite d'un gilet de haute visibilité est prévue à la rentrée pour la première inscription, puis renouvelée pour les élèves de 6^e et 2nde.

Toutes les infos sur pays-ancenis.com > Vie quotidienne > Me déplacer > Transports collectifs > Transports scolaires



environnement

INONDATIONS : le remblai SNCF en question

La COMPA est en charge de la compétence Prévention des inondations. Il était dans ce cadre indispensable de s'interroger sur le rôle du remblai construit le long de la Loire pour mettre hors d'eau la voie ferrée Nantes - Angers.

En 1850, l'essor du train allait de pair avec le développement des territoires. Le remblai a été aménagé dans le lit majeur* de la Loire. Le terrain était marécageux ; il fallait tenir les rails au sec. Mais pour que les riverains continuent d'accéder au fleuve et permettre la circulation de part et d'autre, des portes à crues ont été installées au sein du remblai. Lorsque l'eau monte, celles-ci sont aujourd'hui fermées manuellement par la SNCF. Le remblai joue ainsi le rôle de digue de protection par défaut, notamment lorsque les hauteurs d'eau peuvent être conséquentes (lire p.16).

ET MAINTENANT ?

Aujourd'hui, la Loire évolue ; ce remblai joue-t-il le rôle de digue en cas de crue ? Quelle est sa résistance ? Quels sont les enjeux exposés au risque d'inondation ? La COMPA a mené une étude pour répondre aux nombreuses questions autour de cet ouvrage. Sa dimension protectrice par rapport aux inondations se précise : la COMPA va solliciter l'État pour classer « en digue » les tronçons face aux communes d'Oudon, de Vair-sur-Loire et de Loireauxence. Retour attendu pour acter que ces tronçons sont des digues : mi-2024.

*lit majeur : où débordent les crues les plus importantes

Plus d'info : pays-ancenis.com
> Nos actions > Environnement



La voie de chemin de fer bordant la Loire au Cellier.



On compte 26 portes à crues sur le Pays d'Ancenis.

RENOUVELONS nos énergies



En 2021, la production d'électricité renouvelable couvrait, avant la mise en service du parc photovoltaïque, près de 40 % des besoins en électricité du territoire (particuliers et entreprises).

Exemplaire en termes d'énergies renouvelables, le Pays d'Ancenis est investi pour la transition écologique et énergétique. Objectifs : réduire les émissions de gaz à effet de serre, la dépendance aux énergies fossiles, produire de l'énergie et la redistribuer sur le territoire.

La lutte contre le dérèglement climatique représente un enjeu environnemental, de santé publique, d'aménagement du territoire mais aussi de développement économique qui nécessite une mobilisation générale.

La COMPA agit et prend, depuis plusieurs années, véritablement part à ce défi à travers le pilotage du PCAET (Plan Climat Air Énergies Territorial) et mène des actions dans différents domaines : le logement, la mobilité, la qualité de l'eau, la gestion et la collecte des déchets. Concrètement, la collectivité s'investit par exemple sur :

- la poursuite de la lutte contre la précarité énergétique dans les logements :

> Depuis 2014, plus de 15 millions d'euros de travaux ont été réalisés grâce aux dispositifs de rénovation énergétique portés par la COMPA.

- l'installation de la centrale photovoltaïque de la Coutume à Mésanger :

> À elle seule, elle couvre les besoins en électricité et chauffage de 2 600 personnes/an.

On comptabilise aussi sur le Pays d'Ancenis neuf parcs éoliens, trois unités de méthanisation des effluents agricoles, une station-service redistribuant du bioGNV (utilisé comme carburant vert pour véhicules)...

L'avenir se dessine donc aujourd'hui et la COMPA poursuit ses engagements : en continuant à valoriser les déchets (lire p.4) ou encore en facilitant la production d'hydrogène pour accompagner l'innovation technologique du transport et de la logistique au niveau local...

C'est aussi ça un Pays d'Ancenis rayonnant : un territoire qui s'adapte et évolue grâce au mix énergétique !

Plus d'info : pays-ancenis.com > Nos actions > Environnement, assainissement, déchets > Climat et énergies > Plan Climat Air Énergie Territorial (PCAET)

gestion de l'eau

PROTÉGER ET RESTAURER les milieux aquatiques

Un deuxième programme d'actions sur le bassin versant Hâvre Grée et affluents de la Loire en Pays d'Ancenis, de six ans, vient d'être approuvé par le Conseil communautaire et va démarrer dans les prochains mois.

Nouvelle stratégie, nouveau programme. Aujourd'hui, le choix est de concentrer les moyens techniques et financiers en priorité sur le sous-bassin versant du Hâvre. Objectif : qu'il passe de l'état écologique « moyen » à « bon », d'ici 2028. Des actions sont aussi prévues sur le sous-bassin versant du Grée. Au vu des enjeux écologiques et réglementaires, la COMPA agit. Six millions d'euros

sont prévus entre 2023 et 2028 (dont environ 20 % financés par la COMPA). Restaurer la forme du lit des cours d'eau (morphologie), améliorer la circulation des poissons, accompagner les agriculteurs, lutter contre les pollutions diffuses, sensibiliser... sont quelques exemples du dispositif. Il a été établi en concertation avec de nombreuses parties prenantes : communes, acteurs agricoles, associations... Car, en bonne santé, les cours d'eau constituent un patrimoine naturel riche aux fonctions multiples : capacité épuratoire, maintien de la biodiversité, régulation des crues...

Exemple du précédent programme : Le ruisseau du Donneau à Pannecé, une restauration en 3 étapes



Février-mars 2022, restauration de la végétation (ripisylve) : débroussaillage, taille et retrait d'espèces non adaptées ou gênant le milieu.



Octobre 2022 : apport de cailloux dans le lit pour le resserrer et ainsi améliorer l'écoulement, limiter l'érosion.



Janvier 2023, stabilisation de la berge : pose de branches de saule tressées ; apport de terre ; pose de géotextile ; plantations ; pentes douces.

ASSAINISSEMENT COLLECTIF : retour sur...

C'est invisible, on y pense peu, et pourtant... L'entretien des réseaux d'assainissement est indispensable à notre confort et à la protection de l'environnement. Exemple avec le chantier de la coulée verte de Launay au Cellier.

Pour protéger ce milieu naturel, l'ancien ouvrage, en mauvais état, a été supprimé. Il a été remplacé par un nouveau poste de refoulement amenant les eaux à de nouvelles canalisations, qui passent sous la route départementale 723. L'entretien sera simplifié car l'ancien ouvrage était difficile d'accès et pouvait générer des pollutions dans la coulée verte en cas de panne. Ce chantier (1 500 m de réseau), terminé au mois de décembre 2022, a duré trois mois. Il a coûté 220 000 € ht, financé à hauteur de 121 000 € par une subvention de l'État dans le cadre du plan France Relance.



Pose du refoulement de Launay

AGENDA DES TRAVAUX :

Ancenis-Saint-Géréon (rue du Baron Geoffroy) : **En mai/juin**, restauration de 385 m de réseau, avant des travaux de voirie menés par la commune. Coût total : 320 585 € ht - Participation de l'Agence de l'Eau Loire-Bretagne : 59 985 €

> **Déviations successives et accès conservé aux commerces et services de la rue**

Le Pin (place de l'église, D133) : **En avril/mai**, chemisage (pose d'une gaine à l'intérieur de la canalisation) pour éviter les arrivées d'eaux claires dans la lagune.

> **Pas de gêne de circulation**

Ligné (allées des bouclières et Jules-Verne) : **En juillet**, extension de réseau pour desservir le futur EHPAD, les vestiaires d'un nouveau stade et un lotissement privé.

> **Perturbations de la circulation à prévoir**

Vous souhaitez connaître les résultats de l'enquête publique concernant la révision du zonage d'assainissement ?

Ils sont disponibles sur : pays-ancenis.com > Nos actions > Environnement > Assainissement.

économie

VISITE DES... zones d'activités Les Lilas et Les Moncellières à Ingrandes-Le Fresne sur Loire

Les 33 zones d'activités sont gérées par la COMPA. Vitrines du dynamisme de l'économie, elles apportent des solutions aux entreprises souhaitant s'installer et se développer sur le territoire. Compact vous propose de découvrir quelques-unes de ces zones au gré de ses éditions. Pour ce numéro, rendez-vous à Ingrandes-Le Fresne sur Loire, à la croisée d'entreprises artisanales et grandes industries.

SUPERFICIE

- Les Lilas : 3,8 hectares
- Les Moncellières : 3 hectares

TYPES D'ENTREPRISES

Très Petites Entreprises (TPE),
Petites et Moyennes Entreprises (PME)

SECTEURS D'ACTIVITÉS

Industrie métallurgique, artisanat,
automobile...



LES LILAS

- 1 Garage AD - Expert Ingrandes automobiles
- 2 Carrosserie Ingrandaise
- 3 Entreprise Reulier
- 4 Le Fagotier
- 5 Transports Lahay
- 6 Atelier de Vitrail - Christian Beaubreuil
- 7 D'un mur à l'autre
- 8 SARL Chavextra
- 9 Atelier Fer Création
- 10 Autour du bois



LES MONCELLIÈRES

- 1 Services techniques municipaux
- 2 TIF SAS (Tôlerie industrielle du Fresne)
- 3 Erasch Hydraulic connectors
- 4 Chez Mat (atelier)

PLUS D'INFORMATIONS
Pôle développement économique
02 40 96 31 89

Informations avril 2023



Rencontre avec...

Sylvain Reulier, gérant de l'entreprise Reulier (électricité, plomberie, chauffage, énergies renouvelables...)

« L'entreprise a été créée en 2005 sur la zone d'activités Les Lilas dans un bâtiment en location. En 2010, nous avons acheté une parcelle pour vraiment nous implanter et avons construit un premier bâtiment de 380 m² puis un deuxième en 2020 de 400 m². Ça a vraiment été un souhait de rester sur cette zone d'activités, on a un très bel emplacement le long de la nationale, c'est véritablement un atout majeur pour l'évolution de l'entreprise. L'emplacement idéal entre Angers et Ancenis-Saint-Géréon nous assure de pouvoir travailler en proximité sur un axe facile d'accès et proche de l'autoroute aussi. La zone est dynamique et d'autres bâtiments vont être amenés à se construire. »

Renseignements : www.entreprise-reulier.fr

développement économique

PROMOUVOIR le Pays d'Ancenis

Faire découvrir, informer, séduire, orienter, promouvoir... tels sont les maîtres-mots de l'Espace Tourisme et Loisirs. En lien avec les besoins du territoire, la COMPA développe et élargit les missions de ce service bien connu.

« L'objectif est de travailler non seulement à la promotion touristique mais aussi à la promotion territoriale du Pays d'Ancenis. Il nous faut aujourd'hui renforcer la notoriété et l'image du territoire tout en faisant valoir le bien-vivre », indique Alain Bourgoïn, vice-président subdélégué au tourisme. Le Pays d'Ancenis, c'est la campagne et la ville, la tranquillité et l'accessibilité, la douceur de vivre et le dynamisme associatif... En résumé, c'est « l'addition heureuse » ! Aujourd'hui, le territoire a l'ambition de faire sa place comme 4^e élément de l'axe Saint-Nazaire, Nantes, Pays d'Ancenis, Angers. La COMPA souhaite créer du lien et favoriser les synergies :

- en s'adressant non seulement aux touristes mais également aux habitants, salariés et en particulier aux nouveaux arrivés,
- en valorisant l'offre touristique mais également l'offre de loisirs et de services de proximité.

Portons haut les couleurs du territoire en devenant chacun ambassadeur du Pays d'Ancenis !



Les agents d'accueil de l'Espace Tourisme et Loisirs vous accueillent tout l'été.

Recensement des acteurs, professionnels et événements du Pays d'Ancenis

N'hésitez pas à vous manifester pour être recensé (hébergements, patrimoine, restauration, activités et loisirs, fêtes et manifestations...). Pour cela, contactez le 02 40 83 07 44, ou écrivez à l'adresse suivante : tourisme@pays-ancenis.com

Infos pratiques :

Espace Tourisme et Loisirs :
103 rue des Douves à
Ancenis-Saint-Géréon • 02 40 83 07 44

PLAGES D'OUVERTURE

Du 4 avril au 17 juin : du mardi au samedi, 10h-12h30 et 13h30-17h30

Du 20 juin au 27 août : du mardi au samedi, 10h-12h30 et 13h30-17h30 / dimanche, 9h30-13h

loisirs

LES PPO font peau neuve !

Financés par la COMPA et installés depuis 2016, les Parcours Permanents d'Orientation (PPO) du Pays d'Ancenis se renouvellent.

Les six parcours du territoire ont été entièrement repensés et près d'une trentaine de nouveaux circuits ont été tracés et balisés. Le principe est simple : à l'aide d'une carte, les participants partent à la recherche de balises cachées et répondent à des questions de culture général et sportive. Ces six parcours offrent une façon originale de découvrir ou redécouvrir le Pays d'Ancenis, riche en espaces naturels. Les communes partenaires – Riaillé, Ancenis-Saint-Géréon, Vallons-de-l'Erdre, Loireauxence, Oudon et Ligné – gèrent en proximité ces circuits avec l'accompagnement de la COMPA. Les participants peuvent ainsi profiter d'un bol d'air frais et passer un moment ludique combiné à une activité sportive. Les parcours sont accessibles toute l'année.

Toutes les infos : pays-ancenis.com > **Sorties et loisirs** > **Pratiquer une activité** > **Sport ou activité de pleine nature** > **Parcours permanents d'orientation**



Six parcours d'orientation ont été mis en place par la COMPA. Un moyen ludique de découvrir le Pays d'Ancenis.

ENTRE Nous

Cette rubrique est un espace de dialogue entre vous et la Communauté de communes, sur des sujets touchant à votre quotidien.

“ JE CHERCHE UN EMPLOI SUR LE PAYS D'ANCENIS, OÙ PUIS-JE ME RENSEIGNER ? ”

Toutes les offres d'emplois, de stages et d'alternances du territoire sont répertoriées au même endroit : sur le site emploi.pays-ancenis.com ! Gérée par la COMPA, la plateforme recense en moyenne plus de 2 000 offres. Elle a pour objectif de rapprocher les actifs, personnes en reconversion et/ou demandeurs d'emploi des recruteurs locaux (entreprises, associations, secteur public...).

Les offres d'emploi sont issues de tous les secteurs : industrie, hôtellerie, restauration, agroalimentaire, services...

Le site présente plusieurs options en fonction de son profil : un espace candidat avec possibilité de déposer un CV, se créer des alertes mail, faire des recherches ciblées ; un espace recruteur avec l'accès à une CVthèque, un espace de suivi des offres et des candidatures ; un annuaire des entreprises avec fiches détaillées des sociétés du Pays d'Ancenis et un observatoire dynamique de l'emploi pour cibler en temps réel les métiers ou secteurs qui recrutent.

Le site est consultable sur internet, tablettes et téléphones à l'adresse emploi.pays-ancenis.com

ADOPTONS LES BONS gestes!

Chaque petit geste compte pour protéger la planète et même réaliser des économies. Dans cette rubrique, découvrez des astuces, des habitudes à prendre, des informations...

LOUER UN VÉLO À ASSISTANCE ÉLECTRIQUE (VÉLILA)

1

Se rendre sur le site internet de la COMPA : pays-ancenis.com
> Vie quotidienne > Mobilités actives
> Location longue durée de vélos à assistance électrique.

Choisir la durée de location et finaliser la commande.

2

Appeler ELI (Erdre et Loire Initiatives), qui gère l'organisation de ce service, pour convenir du jour de retrait.

Se rendre dans l'un des trois locaux d'ELI pour retirer le vélo.

3

Ça roule !

Profiter de son vélo durant 12 mois maximum avant de le rendre à ELI à la fin de la période de location.



Pour tout renseignement, contacter ELI : 02 40 83 15 01, velila@pays-ancenis.com

Le service Vélila est proposé par le Département de Loire-Atlantique et la Communauté de communes du Pays d'Ancenis aux habitants du territoire. Il est soutenu par l'ADEME et les Certificats d'Économies d'Énergie.

rencontre

LA FAMILLE HAMI, vers une nouvelle vie

D'origine syrienne, la famille Hami arrive sur la commune de Loireauxence en décembre 2017. Ils témoignent.

Originaires de Kobané en Syrie, Mustapha, Amina et leurs sept enfants fuient leur pays lorsque Daech envahit la région. Ils se réfugient dans un premier temps de l'autre côté de la frontière, à Sanliurfa en Turquie. Deux ans plus tard, la France leur accorde protection. Non seulement ils quittent leur terre natale mais s'éloignent également des autres membres de leur famille, exilés eux-mêmes dans différents pays : Allemagne, Canada, Russie, Irak... Lorsqu'ils évoquent ce qui les a marqués à leur arrivée, c'est l'obscurité des paysages lors du dernier trajet de Nantes à Loireauxence en voiture qui leur revient. « *On ne voyait que des arbres le long de la route, tout était noir* », se souvient Yahya, le plus jeune fils. L'ambiance hivernale de la campagne tranche alors avec celle animée de la ville turque qu'ils viennent de quitter.

Pour Mustapha, le premier contact avec la France a été la langue. « *Avant de fuir la Syrie, je travaillais sur des forages dans différents pays. J'ai travaillé en Algérie où les gens parlaient un peu français.* » L'apprentissage du français est au cœur de toutes les démarches. Les premiers temps, ils peuvent se rendre jusqu'à quatre fois par semaine à Nantes pour prendre des cours. La langue, c'est le passeport pour s'intégrer, trouver du travail, redémarrer une nouvelle vie. Ils découvrent aussi l'association Trampoline, qui dispense des cours pour personnes étrangères à Loireauxence. Mustapha et Amina continuent à prendre des leçons tous les mardis matins pour se perfectionner. Aujourd'hui, Mahmoud, l'un des fils, travaille chez Terrena. Il continue son apprentissage de la langue pour pouvoir demander la nationalité française. « *Mon rêve serait de devenir propriétaire et d'avoir une maison à moi* », confie-t-il.

Aujourd'hui, les fils Radwan et Mohamed ont trouvé du travail dans la région. Anes est soudeur et recherche actuellement un emploi. Fatima élève son premier enfant et Yasmin prépare l'examen du permis de conduire. Yahya est en 3^e. Cette année, grâce à des stages, il découvre différents métiers. En ce moment, il fait un stage de préparateur en pharmacie, pourquoi pas se lancer dans cette voie ? Ce qui compte pour cette famille qui a fui la guerre et la violence islamiste, c'est le calme. « *Ici, c'est tranquille* », soupire Mustapha. Cette aspiration à la paix explique leur ancrage en Pays d'Ancenis. Ils sont d'origine paysanne et retrouvent ce contact si important à la nature. À Kobané, ils possédaient une vache, des moutons, des poules... Ils se souviennent avec émotion qu'ils ont dû les libérer avant de fuir eux-mêmes. Mustapha retrouve ici le plaisir du jardin et Amina apprécie les promenades en bord de Loire.



Amina et Mustapha au centre, apprécient les sorties à Loireauxence avec quatre de leurs enfants : Mohamed, Fatima, Yahya et Mahmoud (de g. à d.).

Malgré tout, il n'y a pas un jour où Amina n'appelle pas sa sœur restée en Turquie. Mustapha aime retrouver le goût du pays en dégustant le pain traditionnel, fabriqué par un compatriote à Rennes.

La violence du récent tremblement de terre qui a secoué la région en février a ravivé les douleurs de l'éloignement et de l'exil. Heureusement, les membres de leur entourage et de leur famille sont indemnes.

Alors, la vie continue. Souvent, Fatima, leur fille, est là avec leur petit-fils Younes. Cet été, il marchera sans doute. Une tradition kurde consiste, quand un enfant commence à marcher, à feindre le vol d'un sachet de bonbons. Tout le monde alors se met à poursuivre le voleur et cette course joyeuse se termine autour d'un tapis multicolore recouvert de bonbons que tous dégustent !



ÇA BOUGE EN PAYS D'ANCENIS !

Investie dans l'organisation de nombreux événements, la Communauté de communes du Pays d'Ancenis s'engage sur le territoire pour favoriser le savoir-vivre et valoriser les savoir-faire. Détour par plusieurs de ces actions...

DOSSIER



« La Communauté de communes du Pays d'Ancenis s'engage notamment pour un accès à la culture et au sport pour tous. Pour cela, nous portons des actions sur le territoire avec un objectif : fédérer, faire bouger, faire rêver et vivre ensemble ! »

Nadine You,
vice-présidente
animations,
solidarités, santé

VOYAGER en musique

Le festival international de harpes en Pays d'Ancenis fait son grand retour du 11 au 14 mai ! Organisé par la COMPA, en lien avec les Harpes Camac et la ville d'Ancenis-Saint-Géréon, ce rendez-vous d'exception promet de faire voyager aux quatre coins du monde et du Pays d'Ancenis !

UNE PROGRAMMATION « HORS LES MURS »

Cette année encore, plus de 100 musiciens venus du monde entier (Irlande, Japon, Taïwan, Québec, Finlande...) participent à l'événement. Parmi les têtes d'affiche, nul besoin de présenter Laurent Voulzy. Mais en plus de la programmation principale, des propositions gratuites et éclectiques s'adaptent à tous les goûts avec :

- des concerts ouverts à tous organisés dans différents lieux de vie : places de marché, supermarchés, cinéma Eden 3, gare SNCF, écocyclerie...
- des concerts gratuits privés pour aller à la rencontre de tous les publics, éloignés ou isolés comme dans les établissements pour personnes âgées dépendants (EHPAD) du territoire ou encore au Centre hospitalier Erdre et Loire...

« Accueillir le festival est une opportunité pour Habitat 44. Cet événement nous permet de faire entrer la culture au sein de nos résidences et de réduire les inégalités d'accès aux pratiques culturelles. Plus qu'un concert, la manifestation permet de créer du lien social et de donner envie aux habitants de s'investir dans la vie locale »,

témoigne Olivier Laurans, directeur de l'agence Habitat 44 Loire Vignoble à Ancenis-Saint-Géréon.



Harpes
au **Max**
Festival international
de harpes en Pays d'Ancenis
11-12-13-14
MAI 2023



UN VILLAGE DE SAVOIR-FAIRE

Cette année, l'accent est porté sur le village festival, cœur de vie de l'événement. Outre les nombreux concerts gratuits proposés tout au long du week-end, le village accueillera les richesses que porte le Pays d'Ancenis en termes de savoir-faire !

En présence de collectifs de métiers d'art tels que Cultivons les cailloux, Terres de Créations et les Locaux Motivés, observez l'expertise d'artistes sculpteurs, peintres ou céramistes. Participez à des ateliers : écriture autour de la musique, fabrication de pièces sculptées ou en verre, d'accessoires pour musiciens...

Le village accueillera aussi les délices du Pays d'Ancenis avec la présence des vignerons du territoire qui présenteront leurs produits. Des food-trucks ainsi qu'un stand Biblio'fil, le réseau des bibliothèques du Pays d'Ancenis, un point info, un bar... participeront au dynamisme du village.

HORAIRES DU VILLAGE :

Samedi 13 mai : 16h-20h

Dimanche 14 mai : 12h-19h

Toutes les infos, tous les concerts sur harpesaumax.com

SE DÉPASSER en équipe

La période estivale est l'occasion de faire du sport tout en convivialité. Détour par trois événements sportifs organisés par la COMPA et ses partenaires pour se dépasser et profiter du Pays d'Ancenis.

TEAM&RUN, vendredi 30 juin, à Ancenis-Saint-Géréon

La course relais inter-entreprises Team&Run revient ! La manifestation est organisée en partenariat avec l'ADIRA*, l'ACPA* et la ville d'Ancenis-Saint-Géréon.

Au programme : une course en relais de 3x5 km sur les bords de Loire. Athlètes confirmés ou occasionnels, Team&Run est l'occasion pour tous les salariés du Pays d'Ancenis de vivre une expérience sportive et conviviale, en soutenant une cause. Chaque année, une part des recettes des inscriptions est reversée à une association du Pays d'Ancenis. En 2022, la course avait soutenu le service ADJINA (Accueil des Jeunes pour l'Insertion et l'Autonomie) de l'association l'Étape Jeunes à Ancenis-Saint-Géréon, en remettant un chèque de 6 570 €. « Grâce à cette somme, on a acheté du matériel de cuisine et organisé des temps de repas partagés. Cuisiner ensemble, se rassembler, permet à ces jeunes mineurs étrangers de retrouver un peu de chaleur et de convivialité, de tisser des liens. On réfléchit aussi à l'aménagement du sous-sol de la maison, lieu de rencontre entre jeunes et animateurs avec installation d'un baby-foot et une jolie déco ! », raconte Myriam Peigné, animatrice du réseau de bénévoles et des actions collectives ADJINA.

Venez encourager les coureurs et profiter de l'espace village avec restauration et bar sur place !

Infos : (circuit, entraînements, association soutenue...) sur teamandrunk.fr



Le départ de la course est donné à 18h30, au Théâtre de verdure à Ancenis- Saint-Géréon.



En 2022, les 80 jeunes répartis en 20 équipes ont profité des activités sur le secteur de Vallons-de-l'Erdre.

ÉCO R'AIDE, du mercredi 5 au vendredi 7 juillet sur le secteur de Ligné

Co-organisée avec le SIVOM du secteur de Ligné et les structures jeunesse du Pays d'Ancenis, la manifestation s'adresse à tous les jeunes de 13 à 17 ans du territoire. Depuis son lancement, l'Éco R'aide a accueilli plus de 900 participants sur les secteurs d'Ancenis-Saint-Géréon, Vallons-de-l'Erdre, Ligné, Loireauxence et Riaillé. L'événement favorise la pratique sportive mais aussi sensibilise à l'environnement et à l'éco-citoyenneté, à travers de nombreuses activités pendant trois jours. En plus, les jeunes profitent d'un campement avec tentes, repas, veillées et jeux.

Infos : pays-ancenis.com



Anthony Brébion, un participant habitué de l'événement, sera présent cette année avec sa benjamine.

RAID LOIRE EN FAMILLE,

dimanche 11 juin, à Riaillé

Co-organisé avec le Département de Loire-Atlantique, Raid Loire en famille investit le nord du territoire et prend place sur le secteur de Riaillé pour sa 10^e édition !

Entre l'étang de la Provostière à Joué-sur-Erdre et le complexe sportif de l'Erdre à Riaillé, les participants vont

profiter d'un beau programme d'activités : canoë, course d'orientation, escape game, paddle, escalade, tir à l'arc, VTT... « Avec mes filles on a participé plusieurs fois à l'événement pour découvrir des activités sportives, le patrimoine local et pour passer une journée privilégiée ensemble », se réjouit Anthony Brébion, participant pour la 3^e fois à l'événement.

Inscriptions : par équipes de deux ; un adulte et un enfant sur loire-atlantique.fr • Organisé en partenariat avec le PAACK (Plein Air Ancenien Canoë Kayak), les structures locales et la commune de Riaillé

*ADIRA : Association pour le Développement Industriel et économique de la Région d'Ancenis / ACPA : Athlétic Club du Pays d'Ancenis.

patrimoine

LES GRANDES CRUES DE LA LOIRE au XX^e siècle dans le Pays d'Ancenis

À l'été 2022, la Loire a fait la « une » des journaux à cause de ses grèves asséchées. De quoi faire oublier que le fleuve est imprévisible et qu'il peut connaître dans le futur des crues aussi redoutables que celles du passé. Retour sur quelques grandes crues du XX^e siècle.

L'année 1910 est exceptionnelle par la répétition des crues et par l'ampleur de la dernière, en novembre-décembre. En janvier, la Loire est très haute. Elle atteint 6,34 m au pont d'Ancenis le 26. Puis elle redescend. Pas pour longtemps. Au début de mars, elle retrouve presque son maximum de janvier. « À la Meilleraie [à Varades] et dans tous les villages riverains jusqu'à Ancenis, l'eau monte presque jusqu'au premier étage des maisons qui, pour la plupart, ont été abandonnées par leurs habitants », écrit le 2 mars le journal *Le Phare de la Loire*. « On emmène précipitamment en bateaux bestiaux et mobiliers. À Ancenis, la Loire envahit tous les quartiers bas de la ville ; l'eau pénètre dans un grand nombre d'habitations. À onze heures ce matin, l'échelle marquait 6,30 m, soit deux centimètres de moins qu'à la dernière crue. »

Mais le pire est à venir. En novembre, la Loire recommence à déborder, pour atteindre 7,06 m au début de décembre. Du jamais vu depuis deux siècles ! La ville d'Ancenis est cernée par les eaux. La rue de la Gare (actuelle rue Georges-Clémenceau) est coupée. On circule en bateau ou sur des pontons de planches. « À Ancenis, la situation est terrible », écrit *Le Phare* le 3 décembre. « Il n'y a plus d'éclairage par suite de l'inondation de l'usine à gaz. Les habitants manquent d'eau potable. Un grand nombre de maisons des bas quartiers sont inondées jusqu'au premier étage. »

LA RUPTURE DE LA LEVÉE DU CHEMIN DE FER

La catastrophe survient le 2 décembre. La levée du chemin de fer qui protège la Vallée contre l'inondation se rompt à Varades. L'eau s'engouffre à grand fracas par la brèche, envahit la Vallée et retourne dans la Loire par une seconde brèche à la Cave (commune d'Anetz). À Varades, Anetz, Oudon... toute la vallée est inondée. Les habitants sont évacués. À Anetz, « au moins les deux tiers des habitants ont dû venir chercher refuge au bourg », raconte un témoin des événements. « À la rupture de la levée qui s'est produite à Varades, l'eau nous est arrivée avec une telle violence que le niveau s'est élevé de plus de trois mètres en moins de trois heures. » La circulation des trains est interrompue pendant près de deux mois. La route de Paris est coupée à Bel-Air à la sortie d'Ancenis, à la Boule d'or et à la Foucherie à Anetz, en contrebas du château du Coteau à Varades... À Oudon, l'eau recouvre d'une trentaine de centimètres la voie de chemin de fer.

En janvier 1936, le niveau de l'eau se rapproche de celui de 1910, avec une cote de 6,83 m à Ancenis. La route de Paris est de nouveau coupée à Bel-Air. La levée de Liré qui mène au pont d'Ancenis est submergée. Après 1936, la cote de 6 m a été plusieurs fois dépassée

à Ancenis, jusqu'en 1961. À Noël 1952, l'eau est si haute qu'on interdit la circulation sur le pont provisoire, car on craint que les courants n'emportent son tablier. La basse ville est sous l'eau.

La crue de Noël 1982 est la troisième grande crue du XX^e siècle. Mais l'extraction massive de sable dans les années 1970 a entraîné un enfoncement du lit de la Loire. À Ancenis, alors que l'eau atteint le même débit qu'en 1910, la hauteur maximale (6,06 m) est inférieure d'1 m. Pourtant, malgré les importants remblaiements du jardin de l'Éperon et de la Charbonnière, l'eau est bien près d'envahir la rue du Général-Leclerc. Par précaution, les trains circulent à toute petite vitesse sur la levée de chemin de fer pour ne pas la fragiliser. À Anetz, le chantier de construction d'un passage souterrain route de la Chaussée a ouvert une brèche dans cette levée. Sans le déversement en toute hâte de 450 tonnes de pierre pour obturer l'ouverture jusqu'à la fin de la crue, les eaux se seraient engouffrées dans la Vallée comme en 1910. À Varades, retrouvant les vieilles habitudes des riverains de la Loire habitués aux inondations, les pêcheurs prennent le relais du facteur pour livrer le courrier aux habitants de la Meilleraie.



La crue de 1910 à Oudon. La rue principale est sous les eaux. [Carte postale, coll. partic.]



La rue du Mesurage à Ingrandes-sur-Loire [crue de 1982]. On circule sur des pontons dans les rues inondées. [Coll. Jean-Baptiste Glotin].



La crue de 1910 à Ancenis. On se déplace en bateau dans la rue des Tonneliers. [Carte postale, coll. partic.]

Sources : *Le Phare de la Loire* (année 1910), A. Giraudet et L. Menanteau, *Les eaux de la Loire dans la région d'Ancenis : chronique événementielle, Histoire et Patrimoine au pays d'Ancenis*, n° 16, 2001, p. 5-18. Témoignage de Pierre Allaire, ancien responsable de travaux à la SNCF.

Merci à Jacques Boislève, Joseph Gingue et Jean-Baptiste Glotin.

Rédaction et visuels : ARRA [Association de Recherches sur la Région d'Ancenis] • Centre administratif Les Ursulines
Avenue de la Davrays • 44150 Ancenis-Saint-Géréon
02 53 87 91 17 • www.arra-ancenis.fr

Dans cette rubrique, détours par quelques-unes des 20 communes du Pays d'Ancenis...

Pays d'Ancenis

LES ÉVÉNEMENTS de l'été

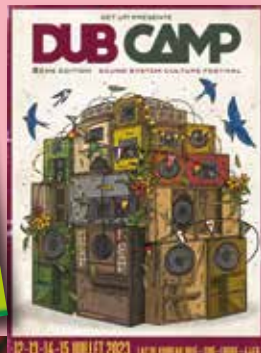
La saison estivale s'annonce haute en couleurs sur le Pays d'Ancenis avec une programmation exceptionnelle !

Le retour des guinguettes est l'occasion parfaite pour plonger dans une ambiance festive et conviviale tout en profitant de la restauration et des animations sur place. Sur les communes d'Ancenis-Saint-Géréon, Montrelais, Oudon, Teillé, Mésanger, Pouillé-les-Côteaux et Ligné, les guinguettes sont prêtes à vous accueillir pour vous faire passer un été inoubliable.

Les festivals Dub Camp, la Folie Varadaise, Loire's Ondes et Still Bass Festival vous feront vibrer tout l'été dans la joie et la bonne humeur avec des sonorités éclectiques allant du dub, à l'électro en passant par du rock. Des styles musicaux différents pour tous les publics, petits et grands, il y en a pour tous les goûts ! Dans le domaine du spectacle vivant en plein air, l'association Transmission présente « Dans la Nuit, Liberté », une performance qui retrace l'histoire de la résistance en Loire Atlantique, du côté de Trans-sur-Erdre.

Mais l'été ne serait pas complet sans les incontournables vide-greniers, fêtes de la musique et autres événements qui animeront les différentes communes du Pays d'Ancenis. Profitez de l'été dans une ambiance festive et conviviale !

Plus d'infos sur les guinguettes et manifestations du territoire auprès de l'Espace Tourisme et Loisirs et sur : pays-ancenis-tourisme.com



Loire's Ondes - 8 juillet 2023, de 15h à 2h30 > Ancenis-Saint-Géréon

Dub Camp Festival - 12 au 15 juillet 2023 > Lac de Vioreau à Joué-sur-Erdre

La Folie Varadaise - 8 et 9 septembre 2023 > Loireauxence

Still Bass Festival - 3 juin 2023 > Ingrandes-Le Fresne sur Loire

Spectacle « Dans la nuit, liberté » Du 24 au 27 août, du 31 août au 2 septembre - les 8 et 9 septembre 2023 > Trans-sur-Erdre

Liste non exhaustive

Pays d'Ancenis

AU BOULOT sans le bureau

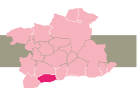
Annie, surnommée « homer », est l'une des hôtes de la Maison qui Switche. Cette entreprise innovante propose à la location des maisons confortables pour un meilleur bien-être au travail, à la disposition des dirigeants et managers d'équipe. L'offre s'adresse notamment aux entreprises souhaitant adapter leur façon de travailler avec leurs collaborateurs en proposant des espaces de travail hors de leurs locaux, pour aborder un projet, organiser un séminaire ou leurs réunions différemment. Une manière de couper avec le stress quotidien du rythme de travail. « Annie met sa propre maison à disposition pour accueillir les entrepreneurs et créer des ateliers, des formations et des moments de réflexion. La disponibilité et la flexibilité de l'offre s'associent parfaitement avec la demande croissante de télétravail et le besoin des entreprises de s'adapter aux modes de vie de leurs salariés, en constante recherche d'équilibre entre leur temps personnel et professionnel », explique Maryline, créatrice du réseau. La Maison qui Switche propose également ces espaces pour des petits déjeuners et afterworks sur différents thèmes. L'accueil personnalisé d'Annie crée une atmosphère propice à la créativité et à la productivité.

Infos : lamaisonquiswitche.fr



Annie, la « homer » et Maryline, la créatrice, de La Maison qui Switche.

Oudon



UN BOL D'AIR FRAIS aux grandes oreilles

Paul Sallet a fait de sa passion pour les ânes son métier en créant la structure « Les Oreilles de l'Ouest ».

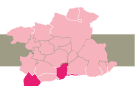
Son désir de reconnexion à la nature et son amour pour les animaux l'ont poussé à partager une expérience unique avec les promeneurs : des balades accessibles à tous. De quelques heures à deux jours, elles offrent une belle opportunité de découvrir les charmes de la campagne environnante. Paul est très attentif au bien-être de ses bêtes : pendant l'hiver, il travaille à leur rythme pour les préparer aux promenades et les mettre en confiance. Malins et joueurs, « les ânes sont très attachants et ont un caractère similaire à celui d'un chien », explique Paul. Les balades se font à pied et les équidés accompagnent les marcheurs en portant leurs sacs dans des sacoches. Ces moments de découverte hors du temps permettent de « se reconnecter à soi et de découvrir la nature d'une manière différente ». En juillet prochain, en collaboration avec le PADO (service de l'association Centre de Loisirs) d'Oudon, une randonnée de deux jours sera organisée avec une visite et une nuit à la Ferme Les Rangs d'Oignons située au Cellier. Paul et ses ânes clôtureront leur saison lors des journées du patrimoine, les 16 et 17 septembre prochains.

Infos : [Domaine de Vieille Cour, Oudon](#) • [lesoreillesdelouest.fr](#)



Paul travaille tout l'hiver au rythme d'Hermès et de ses autres ânes pour préparer la saison estivale.

Le Cellier et Ancenis-Saint-Géréon



LA THÉRAPIE au service du bien-être



Annouck reçoit les clients à Ancenis-Saint-Géréon et au Cellier, mais également en visio.

Annouck Lanneau-Vallet, thérapeute conjugale et familiale, est une professionnelle expérimentée du domaine médico-social.

À la suite de la Covid-19, elle décide de se spécialiser dans la thérapie pour aider ses patients à retrouver une communication saine et un bien-être émotionnel, plus que jamais nécessaires. Annouck intervient auprès des couples et des familles qui rencontrent des difficultés liées à différents événements de leur vie, elle est aussi formée à la communication non violente. Attachée au territoire, elle exerce à Ancenis-Saint-Géréon à la Maison Bonne Heure et en visioconférence, mais également une fois par semaine à la Maison du Bien-être au Cellier. Cette structure a récemment ouvert ses portes et regroupe une équipe de plus de 20 professionnels, dont des naturopathes, des diététiciens, des psychologues et des professeurs de yoga.

Infos : [alvtherapeute.com](#) • La Maison Bonne Heure, 9 rue des pêcheurs, 44150 Ancenis-Saint-Géréon • La Maison Bien-être, 1 allée des grands coteaux, 44850 Le Cellier

Ancenis-Saint-Géréon



TOUS EN PISTE avec le PARS !

Le PARS (Pays d'Ancenis Roller Skating), club de rink hockey d'Ancenis-Saint-Géréon, existe depuis 2001 et ne compte aujourd'hui pas moins de 80 licencié(e)s passionné(e)s.

Ce sport est une discipline de hockey sur patin à roulettes. Installé au complexe sportif du Bois Jauni, le club propose des équipes mixtes dans toutes les catégories, d'U10 à senior, engagées en championnat régional. En plus d'organiser régulièrement des tournois et des matchs, le PARS prépare des événements pour promouvoir ses valeurs. Après avoir accueilli les ligues féminines U18, le club participe au tournoi international de Wilrijk (Anvers-Belgique) les 3 et 4 juin pour les U12. De quoi créer de beaux souvenirs pour les jeunes. « Nous avons une



En mars, trois joueuses du club ont été sélectionnées et ont participé aux finales de championnat de France des ligues.

dynamique positive chez les joueurs, licenciés et bénévoles qui s'engagent pour le développement du club », explique le président du club, Laurent Brégeault. Pour découvrir ce sport passionnant et ses valeurs, le PARS ouvre ses portes les mercredis 7 et 14 juin de 18h à 19h30 pour son école de rink hockey et de patinage.

Infos : [Pays d'Ancenis Roller Skating](#) • Salle du Bois Jauni
pars.rinkhockey@gmail.com • [parsancenis.fr](#)

Couffé



MAISON MÉDICALE presque au complet

La maison de santé pluridisciplinaire de Couffé, inaugurée en mars dernier, regroupe une pharmacie et plusieurs praticiens tels que des infirmières, des kinésithérapeutes, des ostéopathes et des psychologues.

Bien que le docteur Jean-Yves Bazin soit à la retraite depuis juillet dernier, il continue d'officier pour permettre une transition avec une jeune médecin généraliste dont l'arrivée est prévue début 2024. Un autre cabinet est actuellement vacant. « Cette maison de santé est un véritable atout pour le dynamisme de notre commune et de notre région. Elle permet également de favoriser l'installation durable des professionnels et d'améliorer le confort de vie des usagers », explique le maire de Couffé, Daniel Pageau.

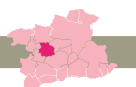
Pour rappel, la COMPA a financé une partie du projet via le fonds de concours de 2019 à hauteur de 150 000 €.

Infos : Espace Santé • 1 impasse des Écureuils, 44521 Couffé • couffe.fr



Il ne reste qu'un poste de médecin généraliste vacant à l'Espace Santé, ouvert en 2021.

Teillé



GOURMANDISES avec Cindy Soyez !

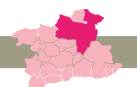


Cindy Soyez est la nouvelle pépite de la pâtisserie dans le Pays d'Ancenis. Après une reconversion professionnelle réussie, elle a ouvert sa propre entreprise proposant des créations culinaires uniques et personnalisées pour tous les événements de la vie (mariages, anniversaires, communion...). Cake design, number cakes, cup cakes, ses pâtisseries font tourner les têtes des amateurs de sucreries. Pour Cindy, la personnalisation est essentielle. « Ce que j'aime, c'est proposer toujours un

gâteau unique même si souvent on me demande des thèmes récurrents après avoir vu mes créations sur internet. La personnalisation, c'est capital », explique Cindy qui met tout son talent et sa créativité à l'œuvre pour chaque commande. Déjà très demandée par les particuliers, la pâtissière souhaite désormais étendre son activité au monde professionnel et associatif. N'attendez plus pour passer commande, il y a actuellement une liste d'attente de trois semaines !

Infos : Soyez gourmands, les pâtisseries de Cindy
06 15 99 47 31 • soyezgourmands@gmail.com
f Soyezgourmands

Vallons-de-l'Erdre



TRÉSORS d'antan



Hélène s'est rendue à l'Espace Entreprendre en Pays d'Ancenis pour glaner de précieux conseils d'entrepreneurs.

C'est dans l'ancienne école de CM1-CM2 de Vallons-de-l'Erdre (Freigné) que s'est installée Hélène Fonseca avec ses trésors d'antan. En novembre dernier, elle a ouvert Le coin du chineur, une boutique de meubles et objets anciens. « J'ai toujours aimé chiner, dénicher des meubles anciens et connaître leur histoire », explique-t-elle. L'entrepreneuse les met désormais à l'honneur dans son local de 150 m², elle prend soin de disposer ses trouvailles pour créer des espaces cosy et chaleureux. « Je change régulièrement la disposition pour que les clients [re]découvrent de nouvelles pièces à chaque visite. » Certains se remémorent des souvenirs d'enfance, d'autres sélectionnent des pièces anciennes pour en faire des cadeaux, chacun y trouve son bonheur. Hélène propose également un service de dépôt-vente et de conseils en relouking de mobilier du mardi au jeudi.

Infos : Le coin du chineur • Rue Saint-Maurice à Vallons-de-l'Erdre (Freigné) • Le vendredi de 10h à 12h30 et de 14h à 18h et le samedi de 9h à 12h30 et de 14h à 17h



Espaces aqua tiques

PAYS D'ANCENIS

PLONGEZ AU CŒUR DE L'ÉTÉ !

PISCINE DE PLEIN AIR
La Charbonnière
[Ancenis-Saint-Géréon]

**Du lundi 5 juin
au dimanche 2 juillet**
> Ouverture tous les
mercredis de 12h à 19h

**Du mardi 4 juillet au
dimanche 3 septembre**
> Ouverture tous les
après-midis

PISCINE
Alexandre Braud
[Vallons-de-l'Erdre]

**Du lundi 5 juin
au dimanche 2 juillet**
> Ouverture tous les
samedis et dimanches

**Du mardi 4 juillet au
dimanche 3 septembre**
> Ouverture
tous les jours

CENTRE AQUATIQUE
Jean Blanchet
[Ancenis-Saint-Géréon]

**Du samedi 29 juillet au
dimanche 3 septembre**
> Ouverture
tous les jours

**Fermeture
exceptionnelle
pour travaux
du lundi 3 au
vendredi 28 juillet
inclus.**

Et en plus, profitez d'ouvertures nocturnes prévues tout l'été,
d'animations ou de stages de natation pour enfants à partir de 4 ans !

Retrouvez tout le détail des horaires, tarifs et la billetterie en ligne sur

www.pays-ancenis.com

> Sorties et loisirs > Piscines et zones de baignade