



**La Mutuelle  
qui prend  
soin de vous !**

**Notre contrat Communes 2024**

[www.mutuellemcrn.fr](http://www.mutuellemcrn.fr)

# La Mutuelle MCRN a été créée, à Nantes, il y a plus de 45 ans.

Mutuelle solidaire de proximité, la MCRN est ouverte à **tous les assurés sociaux**.

Afin que vous puissiez vous soigner correctement, les élus de votre commune ont choisi de mettre en place, en partenariat avec la MCRN, une mutuelle dite « communale ». Les prestations sont de qualité et les tarifs négociés.

## Adhérer à la MCRN

### C'est simple, rapide et immédiat

- Pas de limite d'âge,
- Sans questionnaire médical,
- Sans conditions de ressources.

### C'est la rapidité des remboursements

- Le paiement des prestations automatiquement, par télétransmission avec le régime obligatoire,
- Le tiers payant assuré avec les professionnels de santé conventionnés.
- Les avantages du réseau Kalixia (optique et audio).

### C'est la proximité assurée

- Une écoute personnalisée et directe, sans plateforme téléphonique,
- Une gestion locale avec :
  - Une agence en plein centre de Nantes,
  - Un centre de santé dentaire mutualiste.

### Centre de santé dentaire mutualiste

Présent au coeur de l'espace mutualiste à Nantes et géré par la MCRN-SSAM, le centre est ouvert à tous et pratique le tiers payant intégral dès que cela est possible. Composé d'une équipe de 6 dentistes et de 6 assistantes dentaires, le centre propose à ses patients une offre complète de traitements : soins dentaires, pose de prothèses, parodontologie...

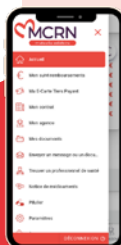
Prenez rdv au  
02 40 89 65 53



### Application mobile

#### Téléchargez l'application

«MCRN» et accédez à vos remboursements en temps réel, consultez vos garanties, envoyez des documents. Vous pouvez également retrouver ces informations en vous connectant sur votre espace adhérent.



### Conditions :

- (1) Limité à 10 jours par hospitalisation et par bénéficiaire.
- (2) Dispositif MonPsy : Dispositif permettant, de bénéficier de séances d'accompagnement psychologique avec une prise en charge par l'Assurance Maladie sur orientation de votre médecin traitant. Pour toute information exhaustive et pour obtenir la liste des psychologues conventionnés, consulter le site internet : <https://monpsy.sante.gouv.fr>.
- (3) Le forfait s'entend par année civile, sur présentation de la facture acquittée, dans la limite des frais réels.
- (4) Prise en charge limitée à un équipement tous les 2 ans. Pour les assurés de moins de 16 ans ou en cas d'évolution du besoin de correction des assurés de 16 ans et plus, un équipement peut être remboursé tous les ans (Art. L. 165-1 du Code de la Sécurité Sociale).
- (5) Le forfait s'entend par année civile, sur présentation de la facture acquittée avec tampon et signature du praticien, dans la limite des frais réels. Un original de la facture peut être demandé pour vérification.

Tous les pourcentages indiqués s'entendent sur la base du remboursement de la Sécurité Sociale (BRSS), dans le cadre du parcours de soins coordonnés et dans la limite des frais engagés.

Les pourcentages indiqués pour l'AMO sont ceux connus à la date d'édition du présent document, soit le 13/11/2023.

**Reste A Charge Zéro appelé 100% Santé :** prise en charge des frais réels dans les prix limites de vente.

### Lexique :

\***AMO (Assurance Maladie Obligatoire)** : Les taux de remboursement de l'AMO sont mentionnés à titre indicatif.

\*\***OPTAM** : Option Pratique Tarifaire Maîtrisée.

© **Prévention**

Retrouvez tous nos documents contractuels sur notre site internet : [www.mutuellemcrn.fr](http://www.mutuellemcrn.fr)



# CONTRAT COMMUNE MCRN 2024

Contrat responsable et solidaire - Prestations applicables au 01/01/2024

**A.M.O\***  
Régime Général

**A.M.O\* + Mutuelle**

**GARANTIE 1**

**GARANTIE 2**

**GARANTIE 3**

## HOSPITALISATION

Frais de séjour en établissements publics et privés	80 %	100 %	100 %	150 %
Forfait hospitalier illimité	-	Frais réels	Frais réels	Frais réels
Forfait patient urgences (FPU)	-	Frais réels	Frais réels	Frais réels
Chambre particulière avec nuitée <sup>(1)</sup>	-	-	40 €/J	60 €/J
Frais d'accompagnement hospitalier d'un enfant de moins de 15 ans (si inscrit à la MCRN) <sup>(1)</sup>	-	-	15 €/J	25 €/J
<b>Honoraires, actes de chirurgie, actes techniques médicaux :</b>				
• Médecins adhérents OPTAM**	80 %	100 %	100 %	150 %
• Médecins non adhérents OPTAM**	80 %	100 %	100 %	130 %
Participation forfaitaire pour acte supérieur ou égal à 120€	-	24 €	24 €	24 €

## SOINS COURANTS

<b>Honoraires médicaux - Actes techniques médicaux :</b>				
• Médecins adhérents OPTAM**	70 %	100 %	100 %	150 %
• Médecins non adhérents OPTAM**	70 %	100 %	100 %	130 %
• Dispositif MonPsy : 1 séance d'évaluation à 40 € + 7 séances de suivi à 30 € <sup>(2)</sup>	60 %	100 %	100 %	100 %
<b>Radiologie, échographie :</b>				
• Médecins adhérents OPTAM**	70 %	100 %	100 %	150 %
• Médecins non adhérents OPTAM**	70 %	100 %	100 %	130 %
<b>Analyses et examens de laboratoire</b>				
• Examens de laboratoire non pris en charge par l'AMO	60 % ou 70 %	100 %	100 %	140 %
• Examens de laboratoire non pris en charge par l'AMO	-	-	-	40 €
<b>Frais de transport</b>				
• Frais de transport	55 %	100 %	100 %	100 %
<b>Honoraires paramédicaux</b>				
• Honoraires paramédicaux	60 %	100 %	100 %	150 %
<b>Médicaments et vaccins sur prescription médicale</b>				
• Médicaments et vaccins non remboursés par l'AMO <sup>(3)</sup>	15 %, 30 %, 60 %	100 %	100 %	100 %
• Médicaments et vaccins non remboursés par l'AMO <sup>(3)</sup>	-	20 €	40 €	60 €
• Contraception non remboursée par l'AMO <sup>(3)</sup> ☉	-	50 €	55 €	60 €
• Vaccin anti-grippe non remboursé par l'AMO ☉	-	-	Frais réels	Frais réels
<b>Matériel médical</b>				
• Petit appareillage pris en charge par l'AMO	60 %	100 %	100 %	100 %
• Petit appareillage pris en charge par l'AMO	-	-	40 €	60 €
• Grand appareillage pris en charge par l'AMO (prothèses mammaires, capillaires, fauteuil...)	-	-	100 €	200 €

## OPTIQUE <sup>(4)</sup>

<b>Équipement en Classe A - Reste à Charge Zéro</b>				
• Équipement en Classe A - Reste à Charge Zéro	-	Frais réels	Frais réels	Frais réels
<b>Équipement optique Classe B (tarifs libres pratiqués par le professionnel de santé)</b>				
• Équipement optique Classe B (tarifs libres pratiqués par le professionnel de santé)	60 %	-	-	-
• Monture	-	40 €	50 €	90 €
• Verre simple (par verre)	-	30 €	50 €	70 €
• Verre complexe (par verre)	-	80 €	80 €	100 €
• Verre très complexe (par verre)	-	125 €	125 €	150 €
• Verre avec filtre et autres suppléments (prisme, système antiptosis, verres iséiconiques)	60 %	100 %	100 %	100 %
<b>Adaptation de la correction visuelle effectuée par l'opticien</b>				
• Adaptation de la correction visuelle effectuée par l'opticien	60 %	100 %	100 %	100 %
<b>Appairage (prestation non prise en charge dans le cadre de verres de Classe B)</b>				
• Appairage (prestation non prise en charge dans le cadre de verres de Classe B)	60 %	100 %	100 %	100 %
<b>Lentilles</b>				
• Lentilles correctrices prises en charge ou non par l'AMO (y compris forfait d'adaptation) <sup>(3)</sup>	60 %	100 %	100 %	100 %
• Lentilles correctrices prises en charge ou non par l'AMO (y compris forfait d'adaptation) <sup>(3)</sup>	-	-	100 €	200 €
<b>Chirurgie réfractive : chirurgie laser de la myopie, hors cataracte (par oeil) <sup>(3)</sup></b>				
• Chirurgie réfractive : chirurgie laser de la myopie, hors cataracte (par oeil) <sup>(3)</sup>	-	-	75 €	100 €

## DENTAIRE

<b>Soins dentaires</b>				
• Soins dentaires	60 %	100 %	100 %	150 %
<b>Prothèses dentaires prises en charge par l'AMO :</b>				
• Panier de soins Reste à Charge Zéro	-	Frais réels	Frais réels	Frais réels
• Panier de soins Tarifs Maîtrisés	60 %	125 %	150 %	250 %
• Panier de soins Tarifs Libres	60 %	125 %	150 %	250 %
<i>Pour les prothèses dentaires : remboursement dans la limite du % indiqué, le cumul des remboursements est limité à 2000€ / an / bénéficiaire (hors RAC O)</i>				
<b>Parodontologie non prise en charge par l'AMO <sup>(3)</sup></b>				
• Parodontologie non prise en charge par l'AMO <sup>(3)</sup>	-	50 €	50 €	100 €
<b>Implantologie non prise en charge par l'AMO <sup>(3)</sup></b>				
• Implantologie non prise en charge par l'AMO <sup>(3)</sup>	-	-	50 €	150 €
<b>Orthodontie prise en charge par l'AMO</b>				
• Orthodontie prise en charge par l'AMO	60 % ou 100 %	130 %	200 %	250 %
<b>Orthodontie non prise en charge par l'AMO <sup>(3)</sup></b>				
• Orthodontie non prise en charge par l'AMO <sup>(3)</sup>	-	-	50 €	100 €

## AIDES AUDITIVES

<b>Panier de soins Reste à Charge Zéro / tous les 4 ans</b>				
• Panier de soins Reste à Charge Zéro / tous les 4 ans	-	Frais réels	Frais réels	Frais réels
<b>Prothèses auditives classe II / par oreille / tous les 4 ans</b>				
• Prothèses auditives classe II / par oreille / tous les 4 ans	60 %	100 %	100 % + 50 €	100 % + 100 €
<b>Piles et réparations prises en charge par l'AMO <sup>(3)</sup></b>				
• Piles et réparations prises en charge par l'AMO <sup>(3)</sup>	60 %	100 %	100 %	100 %

## CURES THERMALES

<b>Soins pris en charge par l'AMO</b>				
• Soins pris en charge par l'AMO	65 %	-	100 %	100 %
<b>Hébergement <sup>(3)</sup></b>				
• Hébergement <sup>(3)</sup>	-	-	-	100 €

## PRESTATIONS SUPPLÉMENTAIRES <sup>(5)</sup>

<b>Médecines douces :</b> acupuncture, chiropraxie, densitométrie osseuse, diététique, étioopathie, homéopathie, ostéopathie, pédicurie, podologie, psychologie, sexologie (Praticien avec N°ADELI ou RPPS), amniocentèse, fécondation in vitro et périurale non prises en charge par l'AMO, ☉	-	-	25€ / séance (limité à 50€ / an)	25€ / séance (limité à 100€ / an)
<b>Assistance Vie Quotidienne - Téléphone : 09 74 75 25 84</b>	-	OUI	OUI	OUI

# Les + pour les adhérents de la MCRN

## L'abonnement au magazine Viva

Vous recevez chaque trimestre le magazine mutualiste de la protection sociale, de la santé et de la solidarité. Vous y trouvez des informations concernant votre mutuelle.



naturels à base de plantes médicinales et aromatiques. Engagée dans le zéro-déchet, elle soutient le projet social et solidaire de la MCRN. Tous les adhérents de la mutuelle bénéficient de 5 % de réduction sur les produits.

## Des tarifs préférentiels pour vos vacances

Nos adhérents ont la possibilité de louer, à des tarifs préférentiels, l'un de nos deux mobil-homes situés à la Barre-de-Monts (85), au camping associatif du Grand Corseau. L'un des deux est adapté au séjour des personnes à mobilité réduite (PMR).



Se renseigner ou réserver au 02 51 68 52 87.

## Des offres de prévoyance avec notre partenaire La Mutuelle de Prévoyance



La Mutuelle MCRN vous propose, via son partenaire assureur La Mutuelle de Prévoyance, des contrats de prévoyance santé pour vous permettre d'anticiper et de se prémunir de certains risques graves et aléas de la vie tels que le décès, l'hospitalisation ou les accidents domestiques. Couvrez-vous contre les risques de la vie pour assurer votre sécurité et celles de vos proches ainsi que votre tranquillité financière.

## La Sauge Bleue Herboristerie

Fondée par une Angevine passionnée de plantes, la Sauge Bleue Herboristerie est une herboristerie en ligne française, spécialisée dans la vente de produits



## Notre partenaire en assurance auto et habitation



La MFA est le partenaire privilégié de la mutuelle pour les contrats auto, habitation et loisirs. En tant qu'adhérent, vous bénéficiez d'une remise sur les contrats.

MFA Nantes : 17, rue Jeanne d'Arc.

02 40 48 28 28 - www.mfa.fr

## Votre espace mutualiste

4 place des Jacobins  
44000 Nantes

### → Mutuelle MCRN Complémentaire santé individuelle et collective

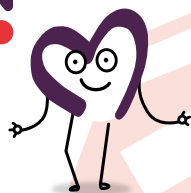
Tél. : 02 40 89 22 91

Mail : infos@mcrn.fr

Bureaux ouverts du lundi  
au vendredi de 8h30 à 17h  
(le mardi matin exclusivement sur rdv)

### → MCRN SSAM Centre de santé dentaire mutualiste

Ouvert à tous, sur rdv au 02 40 89 65 53



Parking  
Feydeau



Entre la place Bouffay et le château.  
À 10 min à pied de la gare,  
à 1 min de la station de tramway Bouffay  
et à 3 min du parking Feydeau.

## Nos partenaires de l'Économie Sociale et Solidaire



[www.mutuellemcrn.fr](http://www.mutuellemcrn.fr)

La Mutuelle MCRN est régie par le Livre II du Code de la Mutualité et enregistrée sous le n° SIRET 314 765 546 00044