

Et aussi... des ateliers itinérants

Selon vos besoins, l'Espace Multimédia vous propose un atelier collectif ou un accompagnement individualisé à partir de votre matériel ou de tablettes et ordinateurs portables mis à votre disposition.

Des sessions de 6 semaines sont proposées chaque année sur tout le Pays d'Ancenis, au plus proche de chez vous.

Gratuit et accessible à tous.

« J'ai appris à bien gérer mes mots de passe et à mieux utiliser mon smartphone »

Chantal

« Beaucoup de démarches sont en ligne, ce n'est pas toujours facile de s'y retrouver. Maintenant je me sens plus à l'aise et plus serein pour aller sur internet. »

Luc

Horaires de l'Espace Multimédia

Lundi	9h-12h30 et 14h-17h
Mardi	14h-17h
Mercredi	9h-12h30
Jeudi	fermé
Vendredi	9h-12h30 et 14h-17h
Samedi	9h-12h30

Espace Multimédia du Pays d'Ancenis

Espace Corail

30, Place Francis Robert
44150 Ancenis-Saint-Géréon

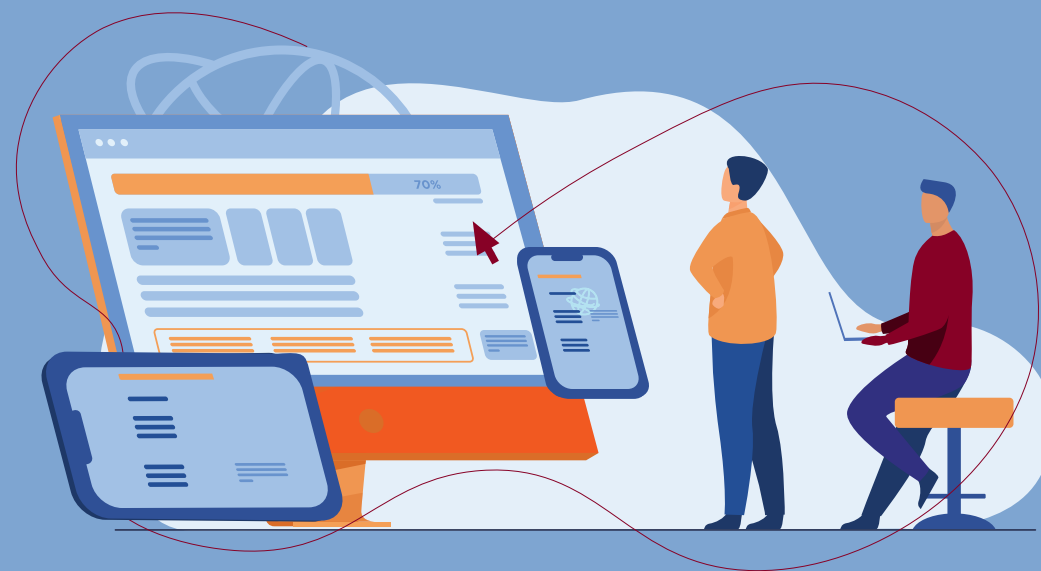


02 40 09 20 13

Espace Multimédia

Pays d'Ancenis

L'ACCOMPAGNEMENT PERSONNALISÉ AU NUMÉRIQUE



Horaires et permanences 2024

Présence de conseillers numériques
France Services



www.pays-ancenis.com



UN ACCOMPAGNEMENT SUR-MESURE



Profitez d'un accès **libre et gratuit** à des ordinateurs, outils de bureautique et Internet sur **tout le territoire**. L'utilisation peut s'effectuer de manière autonome ou avec l'aide d'un conseiller.

Les conseillers

m'aident à :



naviguer sur internet
(et comprendre ses atouts et dangers)



prendre en main un équipement
(ordinateur, tablette, smartphone)



utiliser mes applications et outils
(e-mail, visio, réseaux sociaux, site web...)



accéder aux services administratifs en ligne

LES PERMANENCES SUR LE PAYS D'ANCENIS

RIAILLÉ

Espace France Services
Les mardis de 10h à 12h

9 et 23 janvier
6 et 20 février
5 et 19 mars
2 et 16 avril
14 et 28 mai
11 et 25 juin

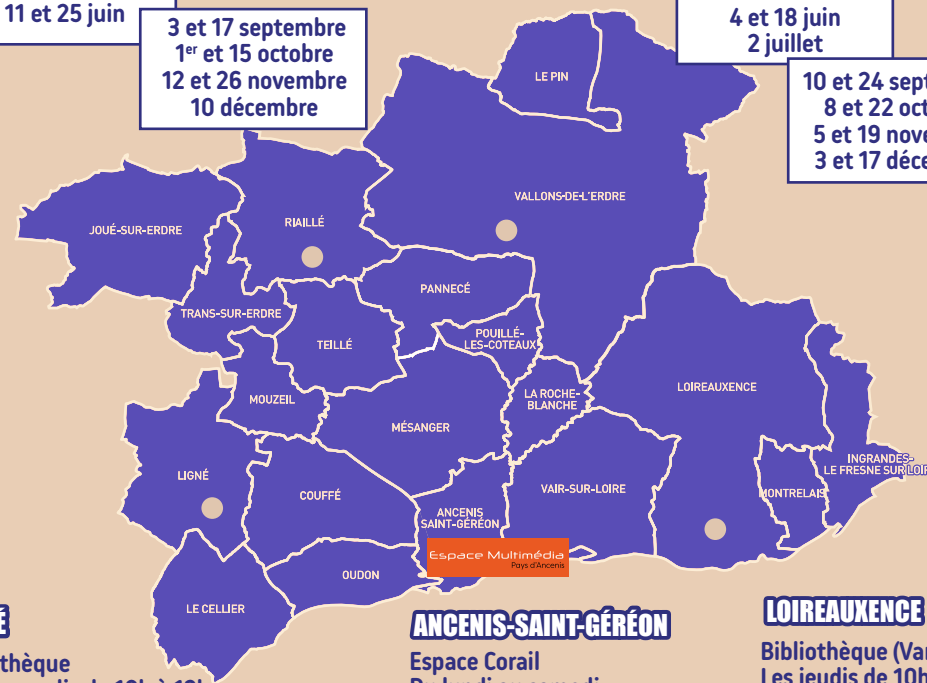
3 et 17 septembre
1^{er} et 15 octobre
12 et 26 novembre
10 décembre

VALLONS-DE-L'ERDRE

Bibliothèque (Saint-Mars-la-Jaille)
Les mardis de 10h à 12h

16 et 30 janvier
13 février
12 et 26 mars
9 et 23 avril
7 et 21 mai
4 et 18 juin
2 juillet

10 et 24 septembre
8 et 22 octobre
5 et 19 novembre
3 et 17 décembre



LIGNÉ

Bibliothèque
Les mercredis de 10h à 12h

10, 17, 24 et 31 janvier
7, 14, 21 et 28 février
13, 20 et 27 mars
3, 10, 17 et 24 avril
15, 22 et 29 mai
5, 12, 19 et 26 juin
3 juillet

4, 11, 18 et 25 septembre
2, 9, 16 et 30 octobre
6, 13, 20 et 27 novembre
4, 11 et 18 décembre

ANCENIS-SAINT-GÉREON

Espace Corail
Du lundi au samedi
(fermé le jeudi)

5, 12, 19 et 26 septembre
3, 10, 17 et 24 octobre
7, 14, 21 et 28 novembre
5, 12 et 19 décembre

LOIREAUXENCE

Bibliothèque (Varades)
Les jeudis de 10h à 12h

11, 18 et 25 janvier
1^{er}, 8, 15 et 22 février
7, 14, 21 et 28 mars
4, 11 et 18 avril
2, 16, 23 et 30 mai
6, 13, 20 et 27 juin
4 juillet