

Késako ?



Définition de la Course d'Orientation

La course d'orientation est un sport de nature. Il s'agit de parcourir un circuit matérialisé par des balises, que le participant doit découvrir par l'itinéraire de son choix, en utilisant une carte spéciale d'orientation et éventuellement une boussole.

PARCOURS PERMANENT D'ORIENTATION

Riaillé Riante Vallée

Les Parcours Permanents d'Orientation du Pays d'Ancenis : Ancenis-Saint-Géréon, Riaillé, Vallons-de-l'Erdre, Ligné, Oudon et Loireauxence.

-  Départ
-  Arrivée
-  Balise

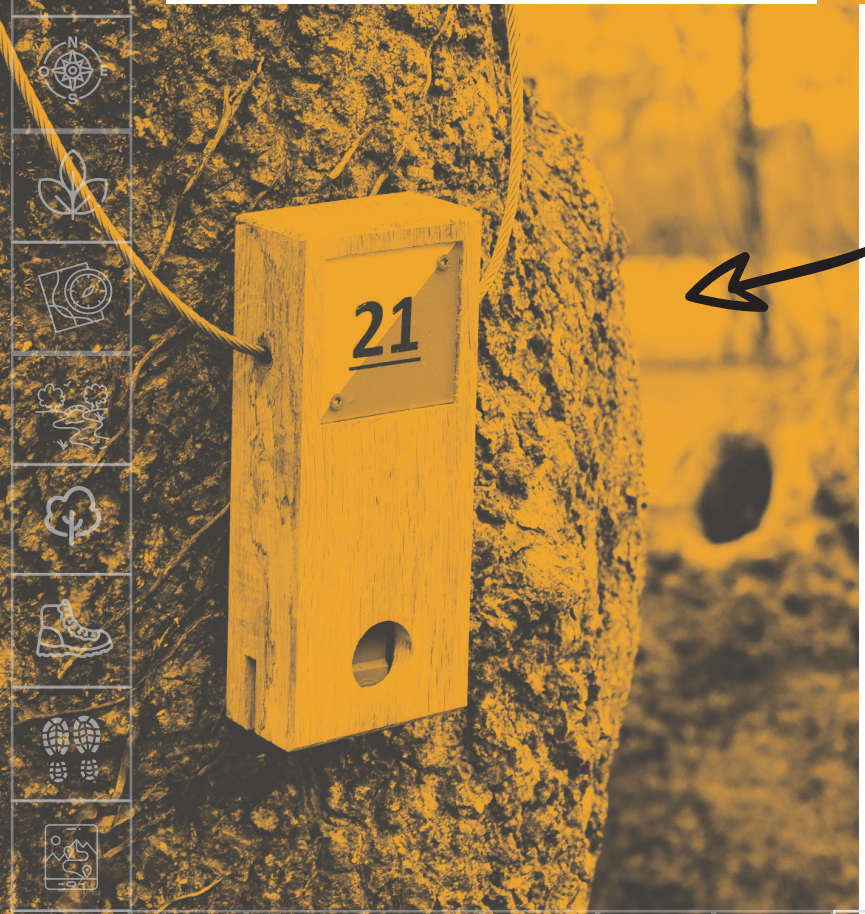
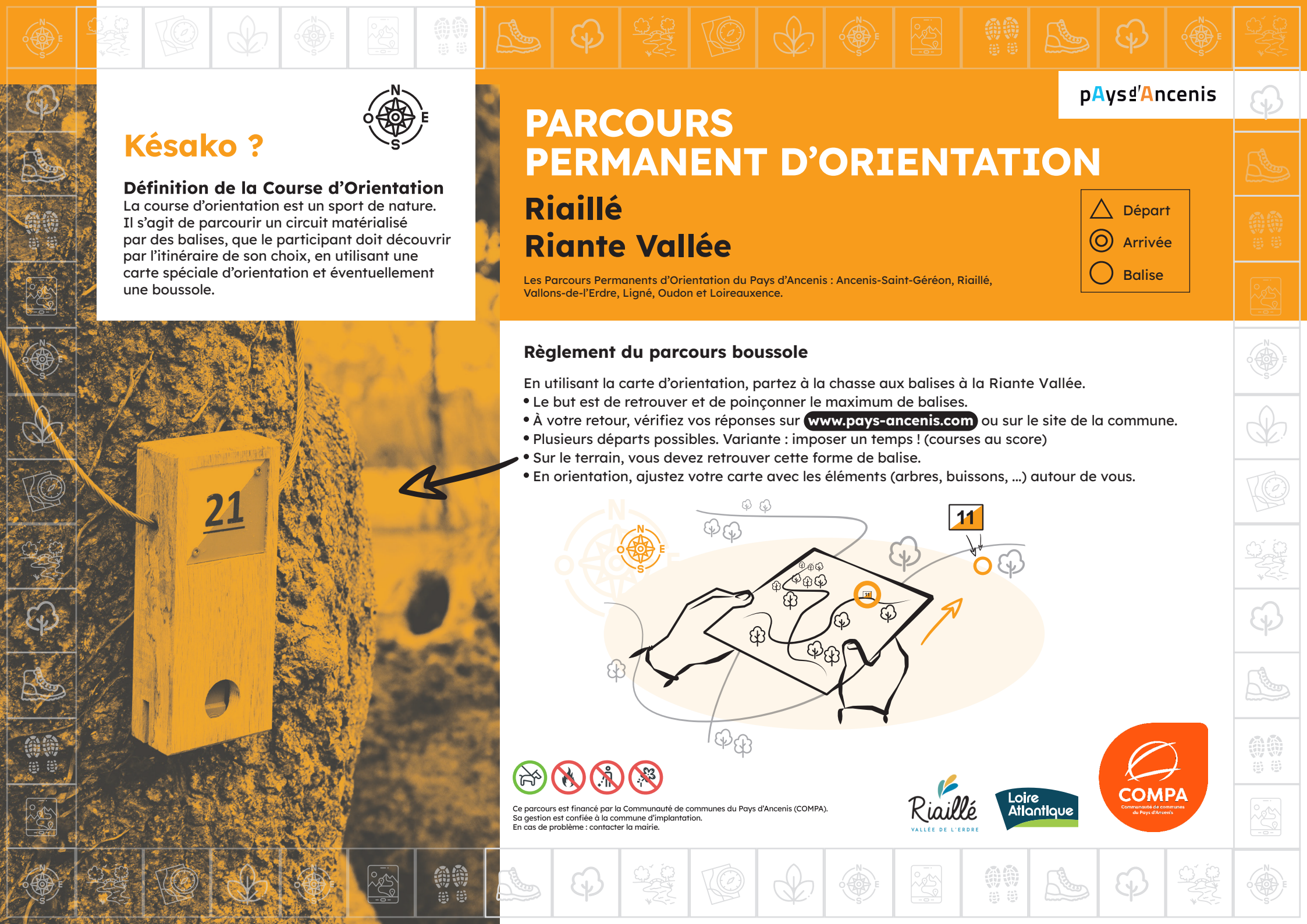
Règlement du parcours boussole

En utilisant la carte d'orientation, partez à la chasse aux balises à la Riante Vallée.

- Le but est de retrouver et de poinçonner le maximum de balises.
- À votre retour, vérifiez vos réponses sur www.pays-ancenis.com ou sur le site de la commune.
- Plusieurs départs possibles. Variante : imposer un temps ! (courses au score)
- Sur le terrain, vous devez retrouver cette forme de balise.
- En orientation, ajustez votre carte avec les éléments (arbres, buissons, ...) autour de vous.



Ce parcours est financé par la Communauté de communes du Pays d'Ancenis (COMPA). Sa gestion est confiée à la commune d'implantation. En cas de problème : contacter la mairie.



Site de la Riante Vallée



Echelle 1 / 2500

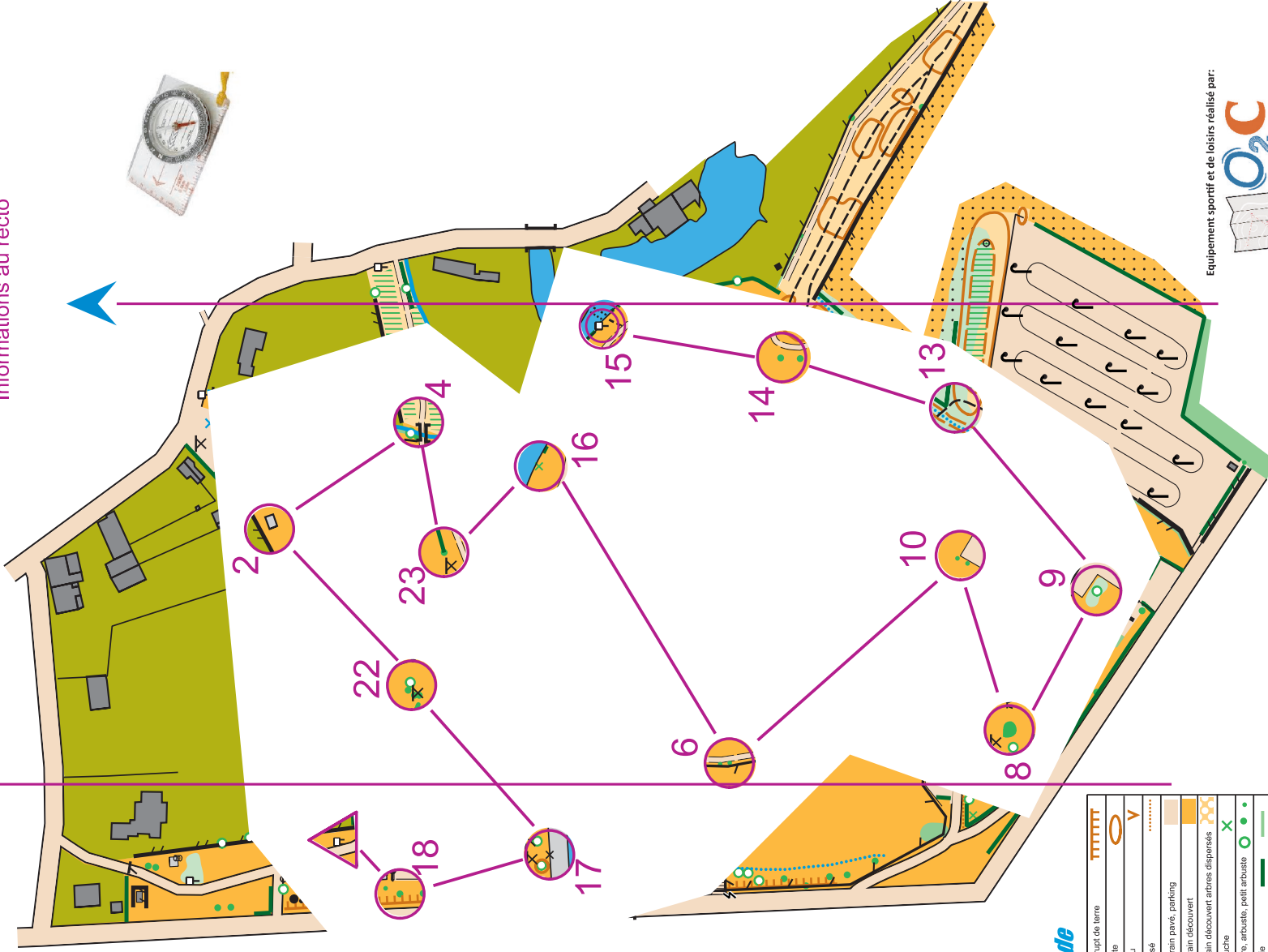
Cela signifie que 1cm sur la carte représente 25 mètres sur le terrain

**Parcours
Boussole**

Informations au recto



- 18
- 17
- 22
- 2
- 4
- 23
- 16
- 6
- 10
- 8
- 9
- 13
- 14
- 15



Balise à trouver

Légende

	Bâtiment infranchissable		Abri de terre
	Bâtiment traversable		Butte
	Accès interdit/zone privée		Trou
	Road principale		Fossé
	Chemin		Terrain pavé, parking
	Sentier		Terrain découvert
	Closure infranchissable		Terrain découvert arbres dispersés
	Closure franchissable		Souche
	Escalier		Autre, arbutus, petit arbutus
	Mur		Halle
	Table, banc, poubelle		Pont d'eau
	Borne, électrique		Fossé humide, ruisseau
	Lampadaire		Fossé humide, ruisseau
	Projecteur		Busse
	But, jeu pour enfants		Fleche du nord

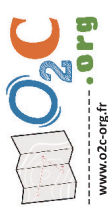
zone boisée pénétrable

	Visibilité réduite
	Bonne visibilité

possibilité de course

	100%
	70%
	50%
	30%
	0%

Equipement sportif et de loisirs réalisé par:



www.o2c-org.fr