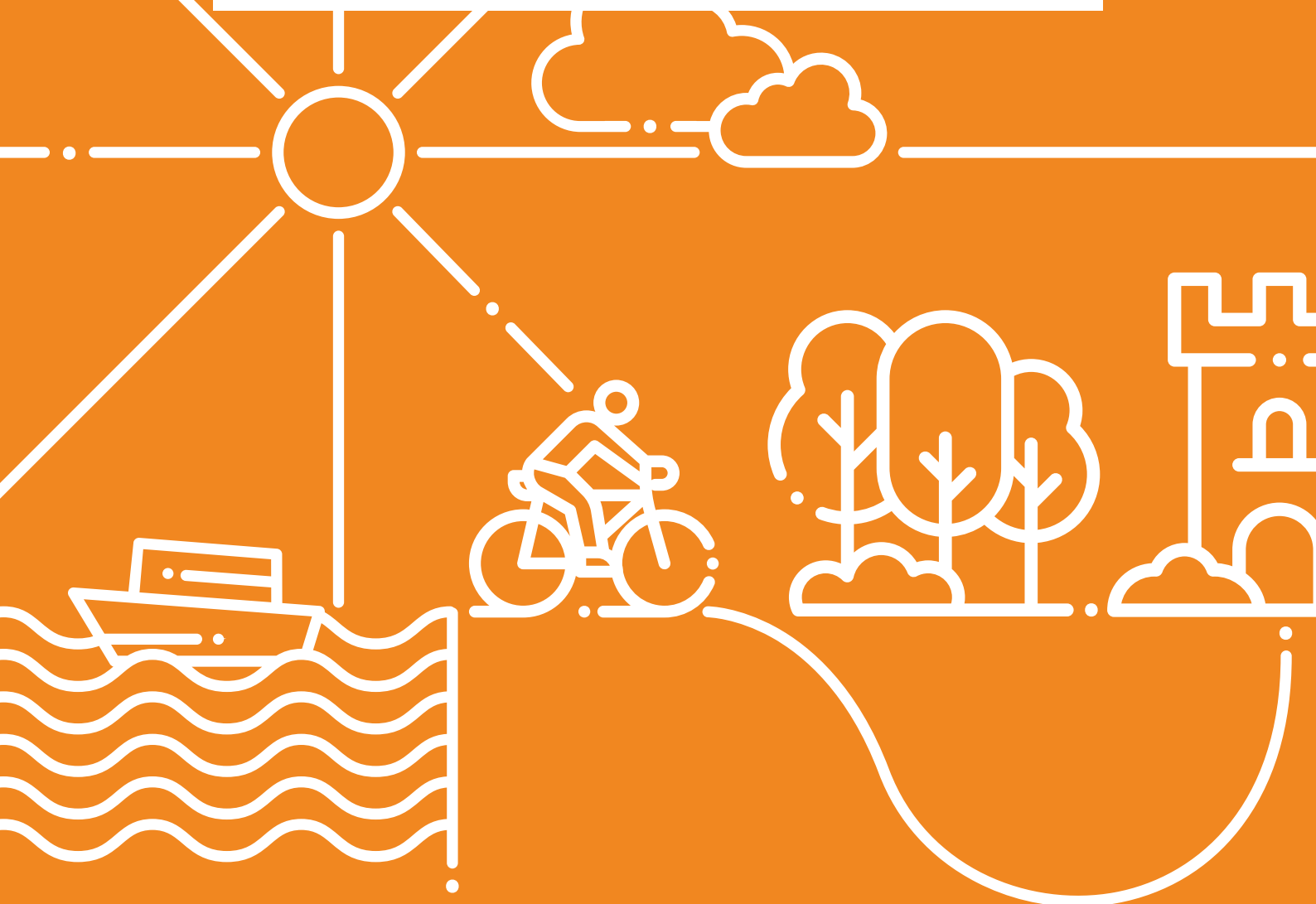


# ENQUÊTE

SUR L'IMPACT DE LA CRISE  
LIÉE À L'ÉPIDÉMIE DU  
**CORONAVIRUS**  
POUR LES STRUCTURES  
**TOURISTIQUES**

---

**PAYS D'ANCENIS**  
**2020**



# 135



structures touristiques contactés

contactées du lundi

**11** mai  
au mercredi

**20** mai 2020



# 112

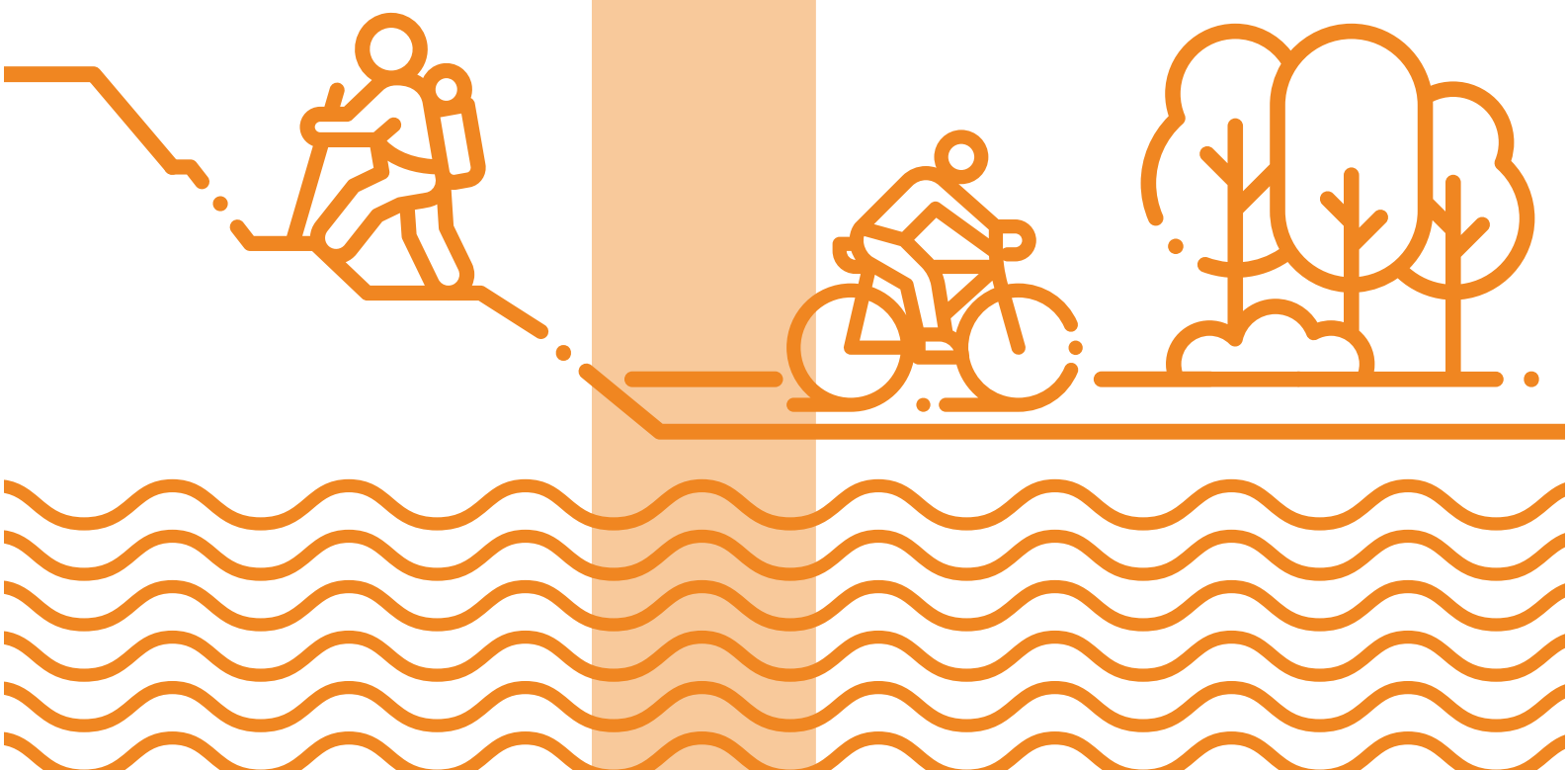


questionnaires réalisés

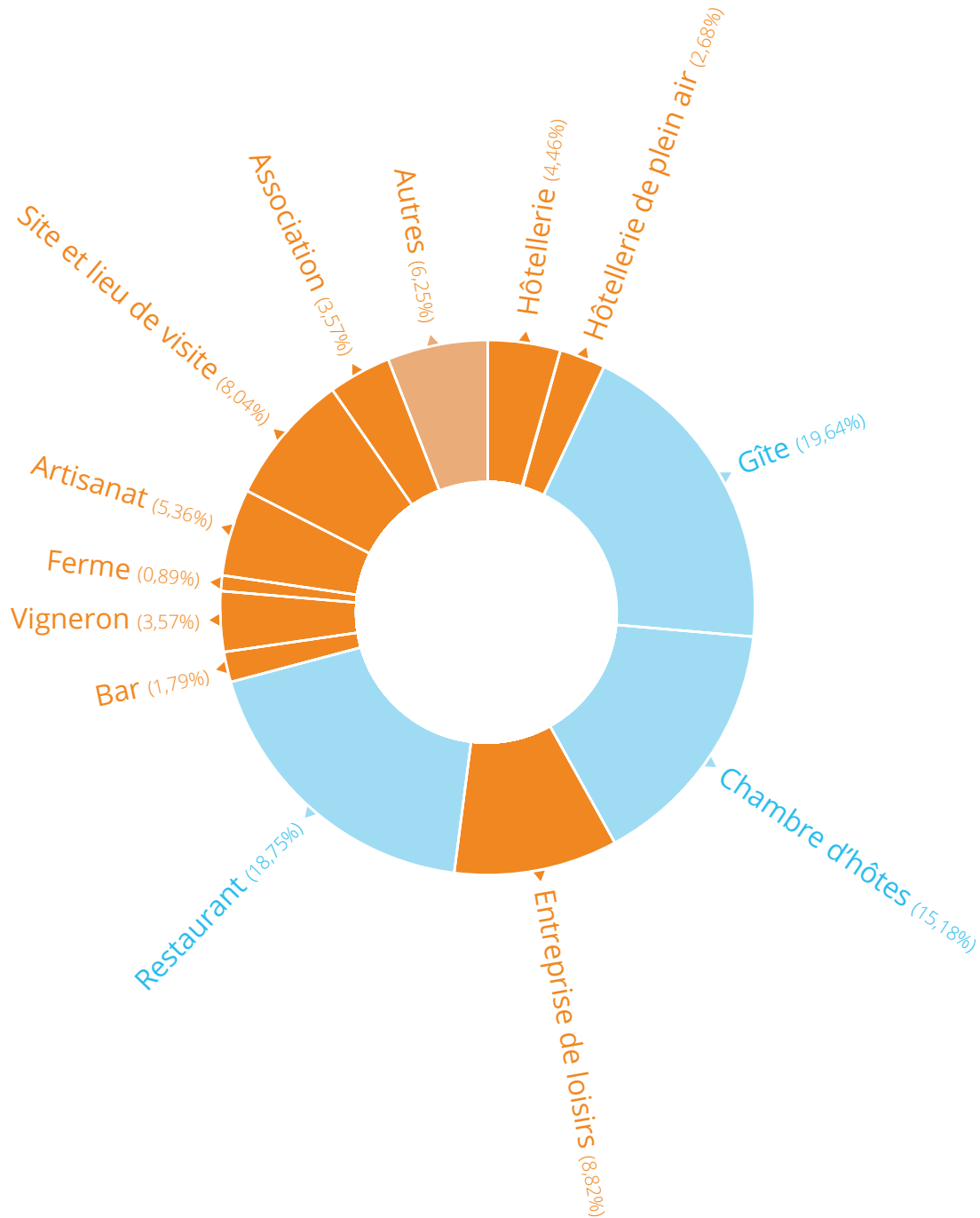


# RECCUEIL DE DONNÉES

---



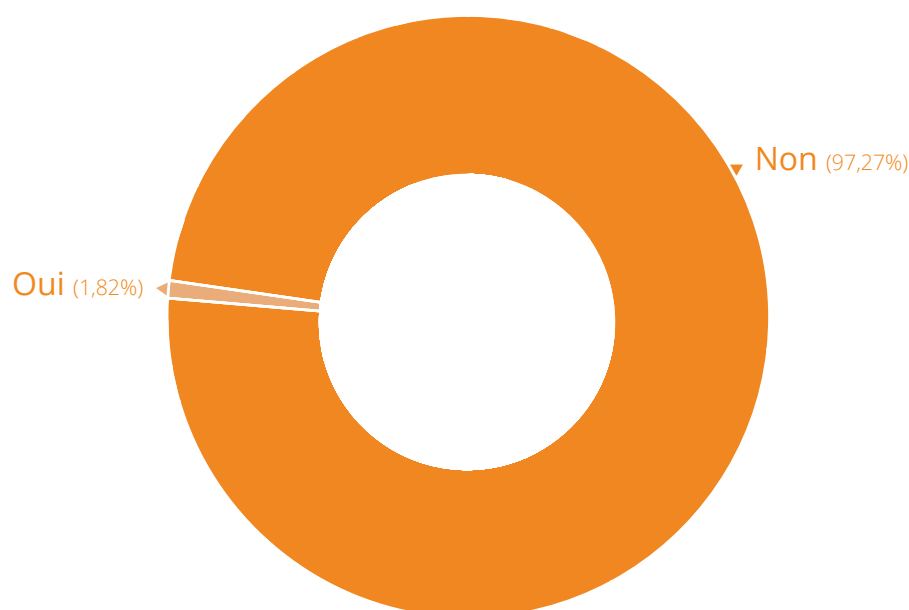
# Type de structure



## Pouvez-vous préciser le nombre de salariés, vous y compris, actuellement en chômage partiel ?

38 entreprises ont eu recours au chômage partiel principalement des restaurants/bar et des hébergements. En moyenne 85% des employés d'une structure étaient en chômage partiel.

## Avez-vous eu recours au licenciement ?

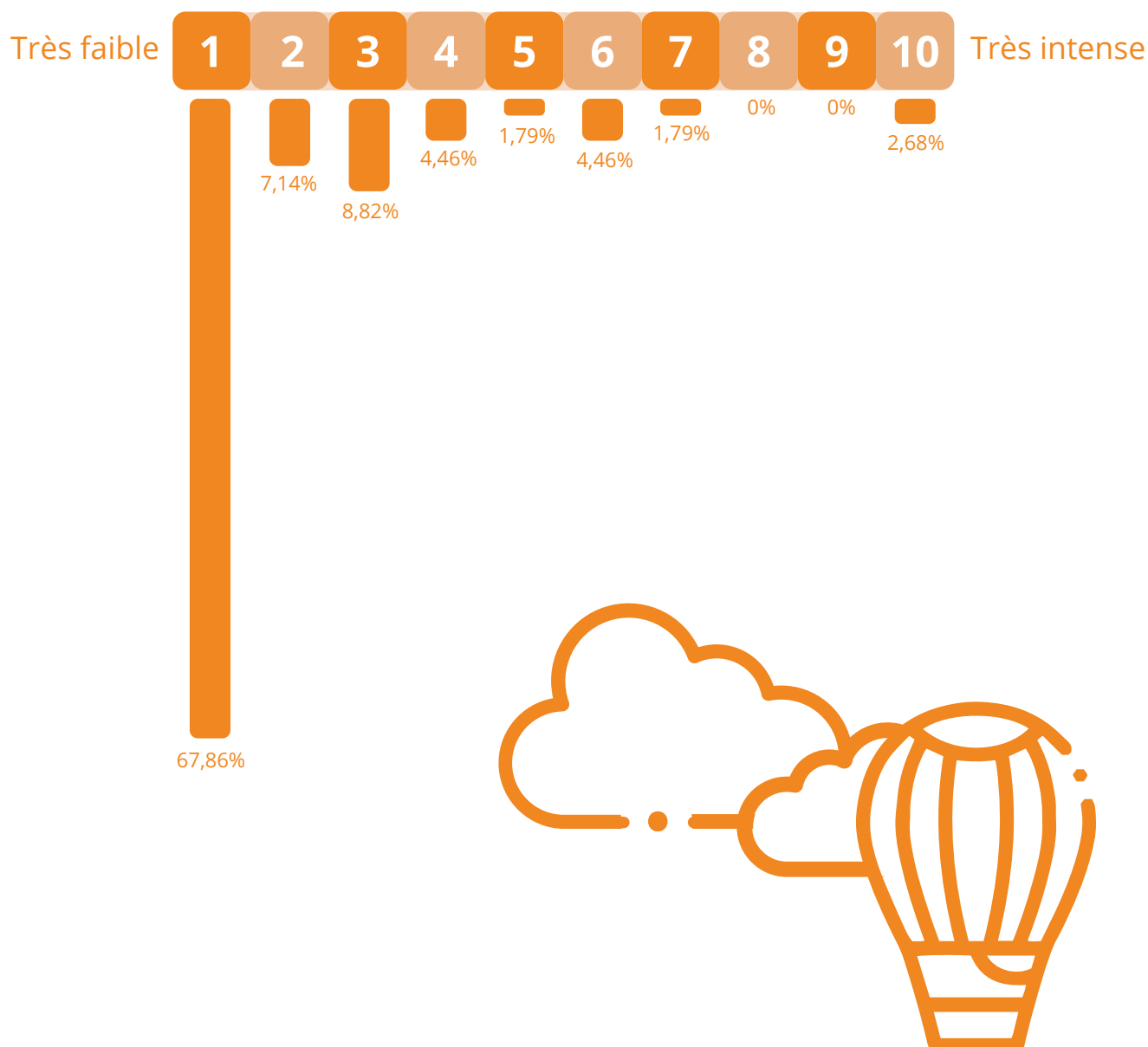


Les hôtels et restaurants ne se positionnent pas encore sur le licenciement mais l'envisagent. Pas de renouvellement de poste en CDD.

## Compte tenu du contexte, où en êtes-vous concernant le recours aux saisonniers ?

Pour les entreprises avec des saisonniers, les recrutements ne sont pas envisagés pour la saison 2020 voir reporté en fonction de la reprise de l'activité à l'exception des viticulteurs, lieux d'expositions et entreprise de loisirs (Montgolfière)

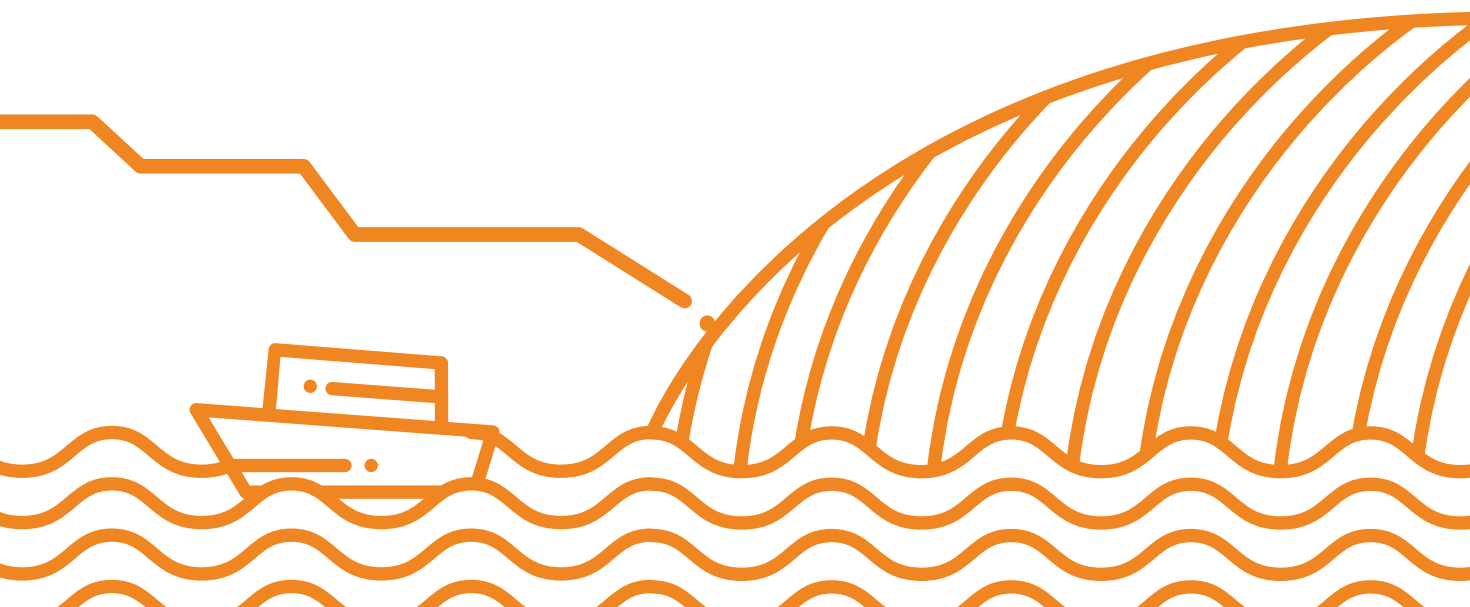
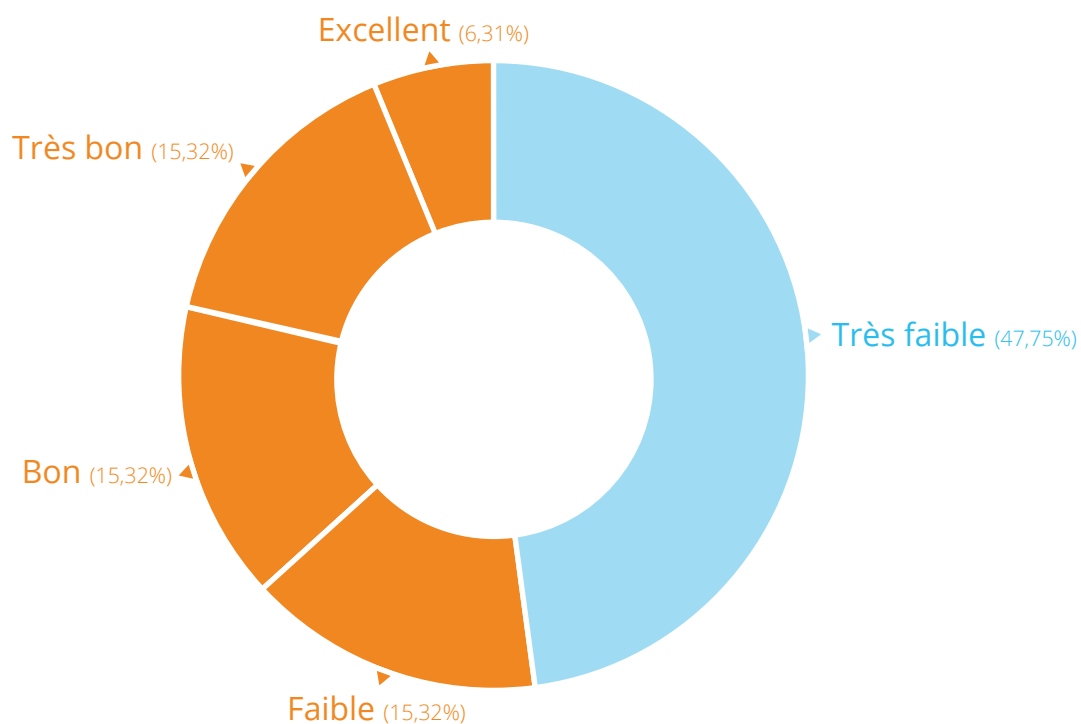
## Niveau d'activité depuis la crise



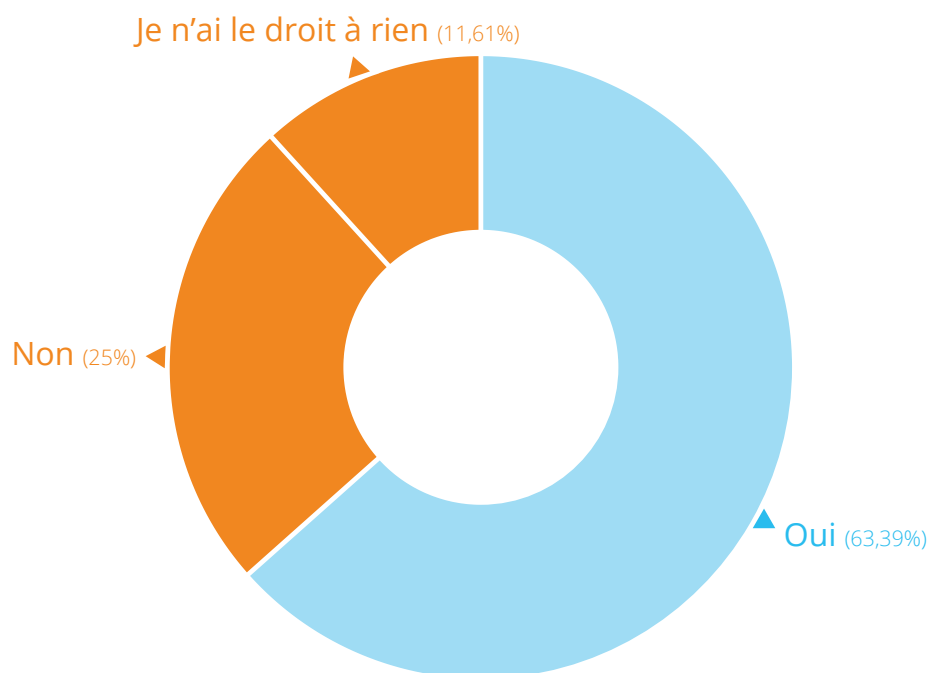
## Pouvez vous préciser la part du tourisme dans votre activité ?

Sur 108 réponses, en moyenne la part du tourisme en chiffre d'affaire est de 43%.

# Quel est votre situation au niveau de votre trésorerie ?



## Avez-vous fait une demande ou obtenu des aides ?



## Si oui lesquelles ?

« Je n'ai le droit à rien », sont souvent les chambres d'hôtes et les gîtes.

**2**

Aides des assurances

**5**

Fonds Territorial Résilience

**9**

Reports de prêts

**10**

Allègements des cotisations de l'URSSAF

**12**

Demandes de prêt bancaire

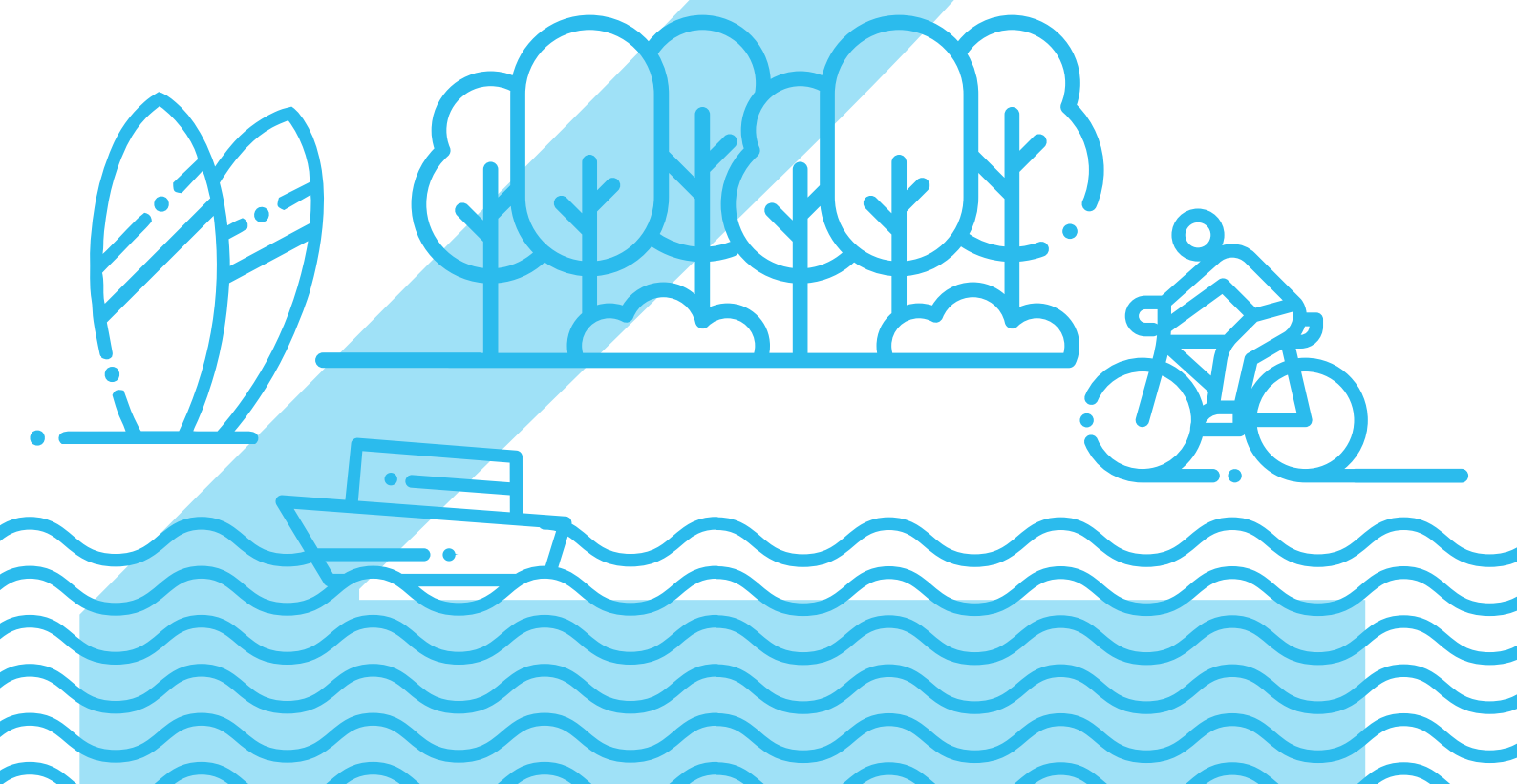
**45**

Fonds de solidarité de l'État



# PRÉVISIONS ET INITIATIVES PRISES

---



## Avez-vous une visibilité sur la remise en marche de votre entreprise ?



## Avez-vous pris des initiatives dans vos offres ?



18 restaurateurs ont pris l'initiative de proposer des plats à emporter. Certains auto entrepreneurs et animateurs ont créé du contenu numérique (vidéo d'atelier à distance, coaching en ligne, vidéo musicale...), concert en extérieur, bon cadeau, click and collect, vente en ligne (artisanat) baisse de tarif (attention à l'effet de Dumping), privatisation de bateau, commercialisation de box location vélos avec repas, réservation obligatoire pour visite d'un site, fabrication de masque, parcours d'orientation dans la forêt (Vioreau), communication sur les réseaux sociaux ...

## Êtes-vous en mesures d'assurer l'accueil du public dans le respect des règles sanitaires ?

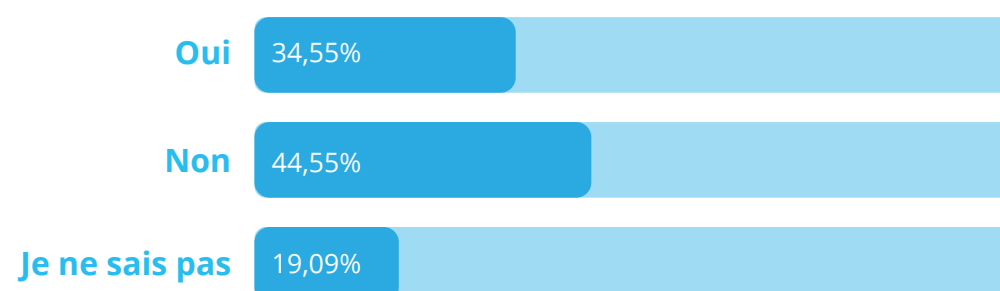


## Est-ce que vous envisager de réduire vos heures et/ou jours d'ouvertures ?



Quelques restaurateurs et loueurs de vélos envisagent un plus grand volume horaire.

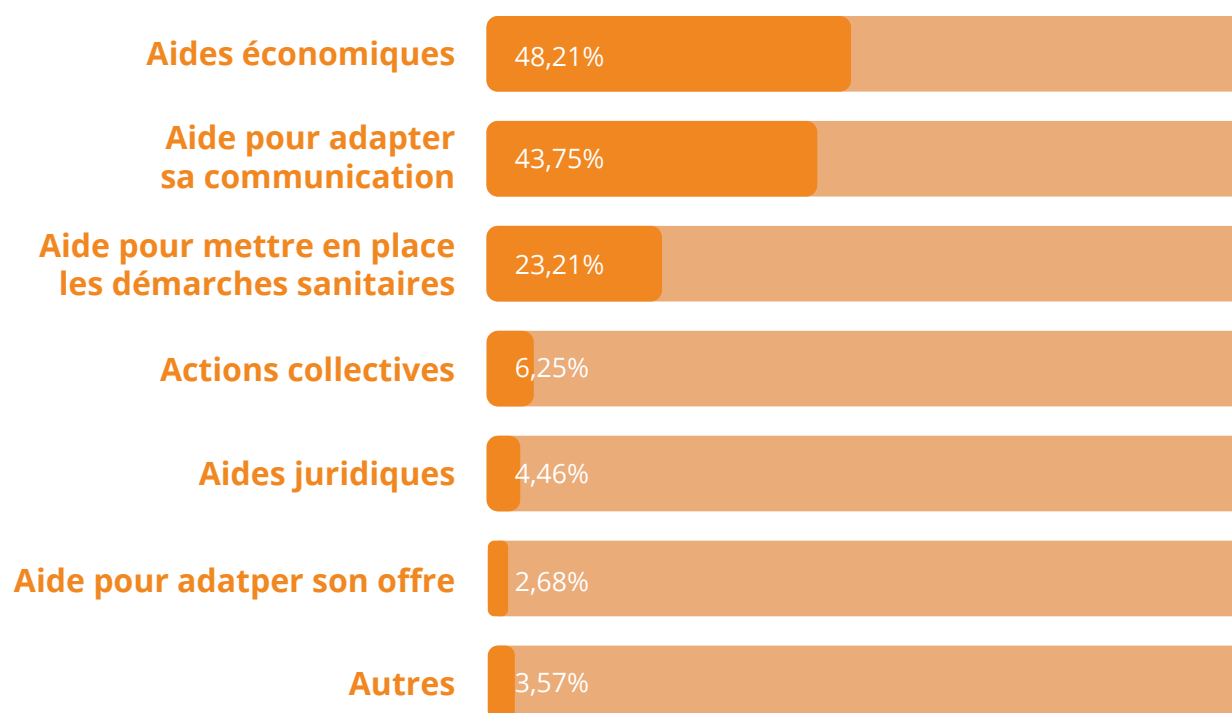
## Est-ce que vous pensez diminuer votre capacité d'accueil ?



# LES ATTENTES ET LES BESOINS



# Quels sont aujourd'hui vos principaux besoins pour faire face à la situation ?



## Aide psychologique

Mettre en place une **action collective** avec d'autres artisans pour pouvoir **exposer** et **vendre**

Règlementation sur les **démarches sanitaires** et **formation** spécifique

**Échanges** entre professionnels pour **renforcer le lien** et **communiquer**

**Aide à l'achat de matériel sanitaire** (aide groupée)

10 entreprises (gîte et chambre d'hôtes) n'ont **pas le matériel nécessaire** et demande un **KIT de démarrage** avec les fournitures (masques, gel..etc.)

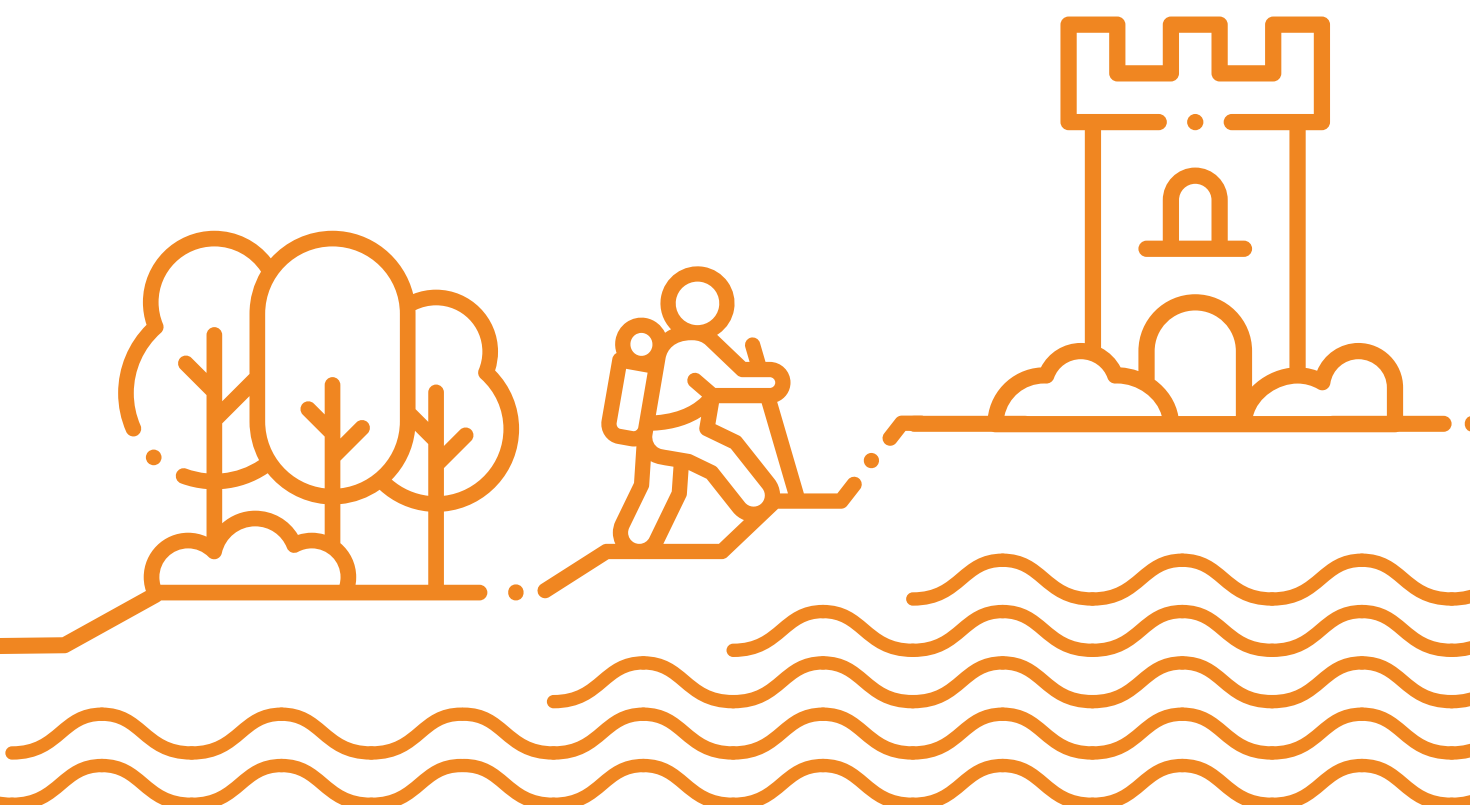
## Rassurance clientèle :

Comment rassurer les gens, comment les faire revenir ?  
Comment faire pour qu'ils se sentent en sécurité ?

## Aide des assurances

## Avez-vous des commentaires ou autres difficultés dont vous aimeriez nous faire part ?

- **Manque d'informations** de la part du département et de la préfecture
- **Infos** souvent **contradictaires** ou **difficiles à obtenir**
- **Manque de visibilité sur l'avenir**
- **Bonne communication/ accompagnement** de gîte de France et des fédérations professionnelles
- **Appréciation des échanges avec l'OT**
- **Sentiment d'un manque de communication par la COMPA**



# BILAN



# Bilan de l'enquête

## Fermeture

Loire Séjours  
La Grande Menuère (en vente)  
Camping d'Oudon

## Recours au chômage partiel

### Ouverture Partielle

des sites de visites comme :  
Palais Briau (le parc)  
Moulin de la Garenne (pas de visite,  
moulin visible de l'extérieur)

### Impact limité

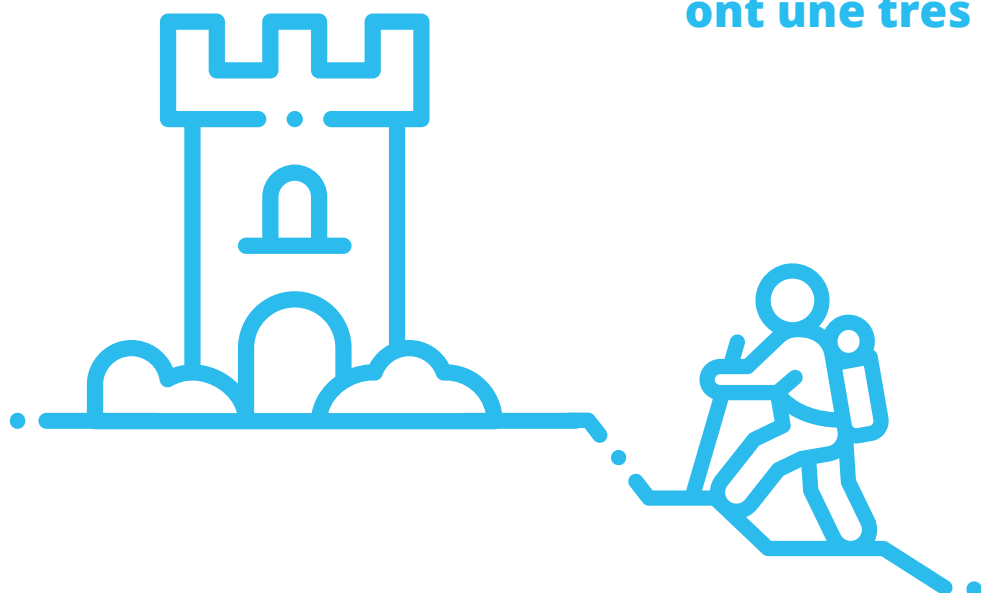
pour les fermes, l'artisanat  
et les associations

### Difficultés financières

pour de nombreuses entreprises  
dans l'hébergement et la restauration  
(trésorerie très faible)

## Remise en question du recrutement saisonniers

**47,75% des entreprises  
ont une très faible trésorerie**





Ce document a été réalisé par  
l'**Office de Tourisme du Pays d'Ancenis**  
en **partenariat** avec la **COMPA**.

## **CONTACT**

### **OFFICE DE TOURISME DU PAYS D'ANCENIS**

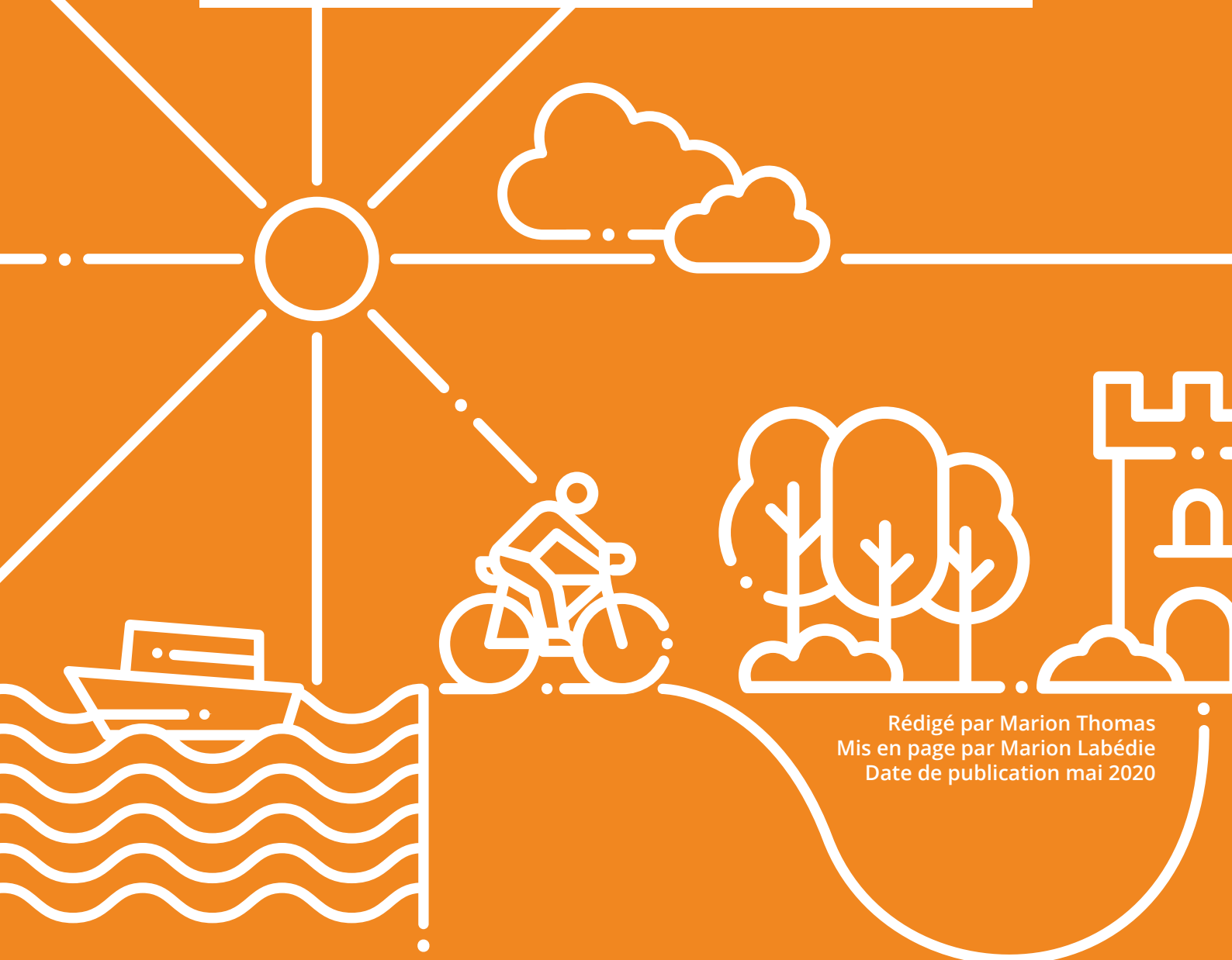
103 rue des Douves

44150 Ancenis-Saint-Géréon

Tél. **02 40 83 07 44**

Mail. [tourisme@pays-ancenis.com](mailto:tourisme@pays-ancenis.com)

[www.pays-ancenis-tourisme.com](http://www.pays-ancenis-tourisme.com)



Rédigé par Marion Thomas  
Mis en page par Marion Labédie  
Date de publication mai 2020