

## Késako ?



### Définition de la Course d'Orientation

La course d'orientation est un sport de nature. Il s'agit de parcourir un circuit matérialisé par des balises, que le participant doit découvrir par l'itinéraire de son choix, en utilisant une carte spéciale d'orientation et éventuellement une boussole.

# PARCOURS PERMANENT D'ORIENTATION

## Vallons-de-l'Erdre Plan d'eau

Les Parcours Permanents d'Orientation du Pays d'Ancenis : Ancenis-Saint-Géréon, Riaillé, Vallons-de-l'Erdre, Ligné, Oudon et Loireauxence.

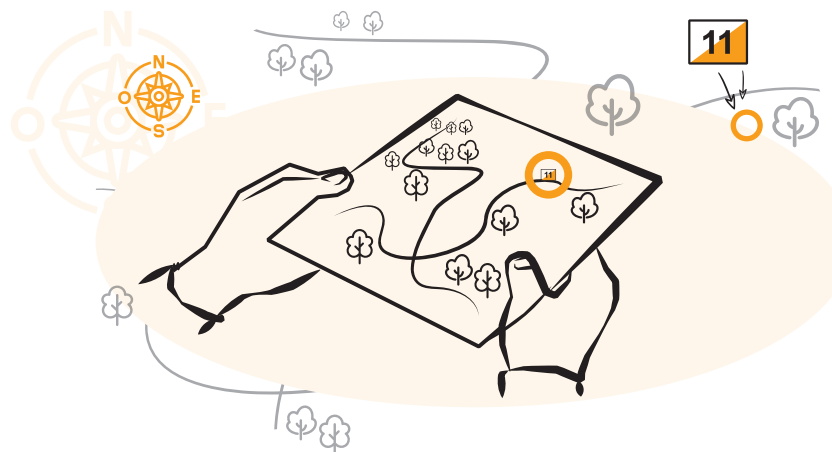
pAys d'Ancenis

- △ Départ
- ◎ Arrivée
- Balise

### Règlement du parcours Jeux Olympiques et Paralympiques

En utilisant la carte d'orientation, partez à la chasse aux balises du plan d'eau.

- Le but est de retrouver et poinçonner le maximum de balises et entourer la bonne réponse.
- À votre retour, vérifiez vos réponses sur [www.pays-ancenis.com](http://www.pays-ancenis.com) ou sur le site de la commune.
- Plusieurs départs possibles. Variante : imposer un temps ! (courses au score)
- Sur le terrain, vous devez retrouver cette forme de balise.
- En orientation, ajustez votre carte avec les éléments (arbres, buissons, ...) autour de vous.



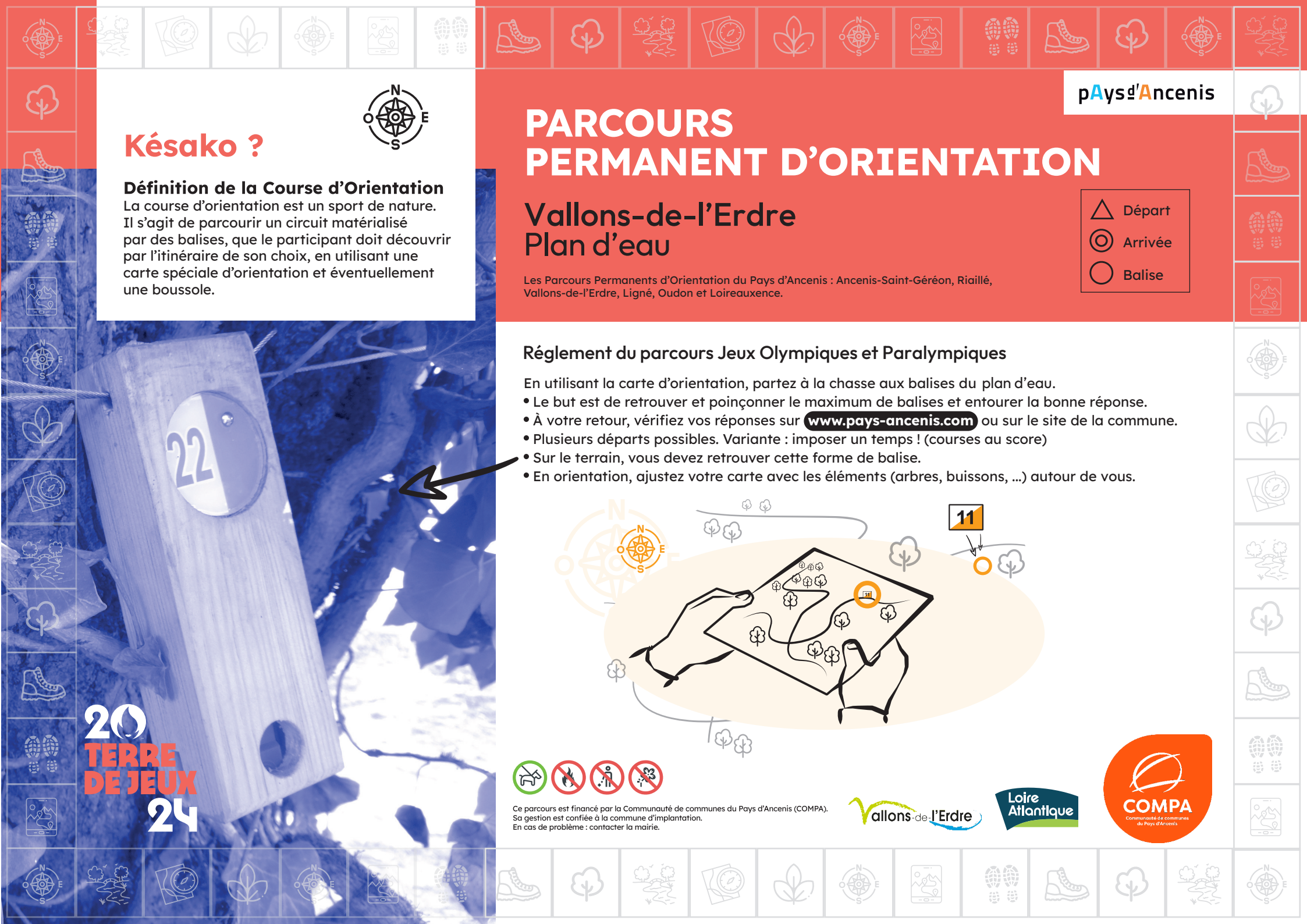
Ce parcours est financé par la Communauté de communes du Pays d'Ancenis (COMPA).  
Sa gestion est confiée à la commune d'implantation.  
En cas de problème : contacter la mairie.

Vallons-de-l'Erdre

Loire Atlantique



20  
TERRE  
DE JEUX  
24



# Vallons-de-l'Erdre

## Parcours Jeux Olympiques et Paralympiques

Informations au recto

30  
A B C  
29  
A B C  
28  
A B C  
27  
A B C  
26  
A B C

1  
A B C  
2  
A B C  
3  
A B  
4  
A B C  
5  
A B C

25  
A B C  
24  
A B C  
23  
A B C  
22  
A B C  
21  
A B C

20  
A B C  
19  
A B C  
18  
A B C  
17  
A B C  
16  
A B C  
15  
A B C  
14  
A B C  
13  
A B C  
12  
A B C  
11  
A B C  
10  
A B C  
9  
A B C  
8  
A B C  
7  
A B C  
6  
A B C



Balise

Equipement sportif et de loisirs réalisé par:



o2c.org@gmail.com

Echelle : 1/2500

1cm sur la carte : 25m sur le terrain



### Légende

Bâtiment infranchissable		Courbe de niveau	
Bâtiment traversable		Flèche du nord	
Accès interdit zone privée		Point d'eau	
Route		Abrupt de terre	
Chemin		Fossé	
Sentier		Fossé humide	
Clôture infranchissable		Talus	
Clôture franchissable		Terrain découvert	
Escalier		Terrain découvert arbres dispersés	
Table, banc, poubelle		Terrain sablonneux	
Panneau		Arbre, arbuste, petit arbuste	
Bus		Haie	
Parcours sportif		Souche	
Panneau basket, but.		Lampadaire	
		Borne électrique	
		Plantation, parterre	

zone boisée pénétrable: possibilité de course  
Visibilité réduite 100% 70% 50% 30% 0%  
Bonne visibilité